



Resum nivològic setmanal

Síntesi de la setmana del 25 d'abril a l'1 de maig de 2022

Evolució general

Setmana caracteritzada per un mantell humit i per activitat allavosa relacionada amb les allaus de fusió, especialment a l'Aran i a la Franja Nord de la Pallaresa. Les crostes internes s'han observat molt degradades i la humitat ha anat penetrant fins a la base. El grau de perill ha estat feble, en general, i durant alguns dies moderat a partir de mig matí i en moments de xàfecs.

Situació del mantell nival

Durant tota la setmana han predominat els patrons de neu humida (i el de lliscaments a l'Aran-Franja Nord de la Pallaresa). L'activitat allavosa va ser més destacada a inici de setmana, amb la caiguda de purgues humides i alguna allau de fins a mida mitjana (fregant la mida gran) a l'Artiga de Li'n (Aran). Els perfils realitzats en el terreny van mostrar la presència d'un mantell molt transformat, format en gran part per grans de fusió a gairebé tot el seu gruix, a excepció d'algunes formes mixtes o presència de neu granulada antiga mot desfeta (per exemple, al Cadí o a la Pallaresa). De fet, els test d'estabilitat realitzats han mostrat trencament del mantell just en el contacte amb la crosta marró i les formes mixtes (facetades), tot i que no hi hagut propagació de la fractura. En general, a tot el Pirineu, ha predominat el cicle diari de purgues de neu humida fins al nivell de la crosta sahariana (marró), accentuant-se amb la insolació i la pluja a cota alta.

Les crostes marrons han aflorat a les solanes i, en general, s'han vist toves i en procés de fusió. En alguns sectors del Cadí encara s'han vist algunes crostes superficials que aguantaven el pes circulant amb esquís però que s'han transformat ràpidament amb l'avanç del dia. També, a diversos punts del Pirineu s'han observat alguns gobelets en procés de fusió a la base del mantell.

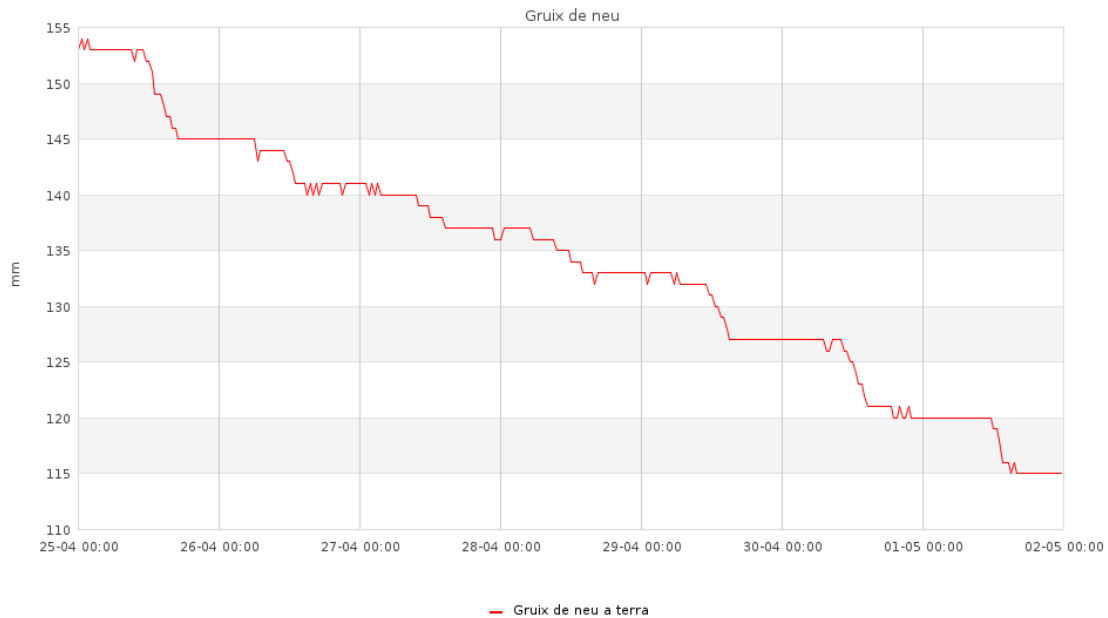
Durant el cap de setmana els xàfecs han descarregat amb intensitat al Pirineu i Prepirineu oriental, destacant els 16 mm acumulats al Vessant Nord del Cadí-Moixeró. La precipitació ha estat en forma d'aigua fins als cims del Cadí i ha contribuït a la disminució del gruix. S'han observat diverses purgues humides i alguna allau de neu humida de mida mitjana a la Franja Nord de la Pallaresa (observades dissabte però, probablement, caigudes un parell de dies enrere).

El grau de perill s'ha mantingut Moderat (2) a inici de setmana al Pirineu per problemes relacionats amb la neu humida i la neu ventada, amb l'afegit dels lliscaments basals a l'Aran-Franja Nord de la Pallaresa. Aquest grau moderat ha estat per damunt dels 2.300 m i durant les hores centrals del dia. A mitjans de setmana el perill baixa a Feble (1) a tot el Pirineu (excepte a l'Aran-Franja Nord de la Pallaresa), pujant a Moderat (2) a partir de mig matí i en moments de xàfecs. Al Prepirineu, la manca de mantell uniforme i la seva irregular distribució fan que es mantingui en Feble (1). Durant el cap de setmana el perill puja a Moderat (2) per damunt dels 2.300 m al Ter-Freser i es manté en aquest grau a l'Aran-Franja Nord de la Pallaresa pels xàfecs previstos.

Els gruixos disminueixen per la radiació i els xàfecs a raó d'uns 7 cm/dia. A l'Aran-Franja Nord de la Pallaresa el mantell és present per damunt de 2.000 m a obagues i d'uns



2.200 m a solanes, amb freqüents discontinuïtats. Els gruixos totals del mantell varien entre 100-150 cm a 2.200 m. A la resta del Pirineu els gruixos es mouen entre els 30 i els 60 cm, aproximadament, i al Prepirineu entre els 20 i els 40 cm a les obagues.



Gruix total de neu a terra a l'estació de Certascan, a 2.400 m (Franja Nord de la Pallaresa). Observem una disminució gradual diària de 7 cm, aproximadament, a causa de la radiació i d'alguns xàfecs que humitegen el mantell. A inici de setmana el gruix se situa a 155 cm i set dies després baixa fins als 115 cm.



Mantell uniforme de neu humida a mig camí del Pas dels Gosolans (Vessant Nord del Cadí), el 27 d'abril. La presència de crostes, encara dures, evita que ens enfonsem al circular-hi amb esquís o raquetes.



Purgues de neu humida caigudes a la zona del Monteixo (Pallaresa), el 30 d'abril. Les allaus són de sortida puntual i no superen la mida 1 (petita).



Camí del Còth d'Alfred, a l'Aran, del 29 d'abril, amb presència d'un mantell humit i amb purgues. La regressió del mantell fa aflorar les crostes marrons saharianes, especialment a les solanes.
Foto: Lauegi.



Camí del Còth d'Alfred, a l'Aran, del 29 d'abril, un esquiador de muntanya voreja el dipòsit d'una allau de neu humida de mida 2 (mitjana).
Foto: Lauegi.



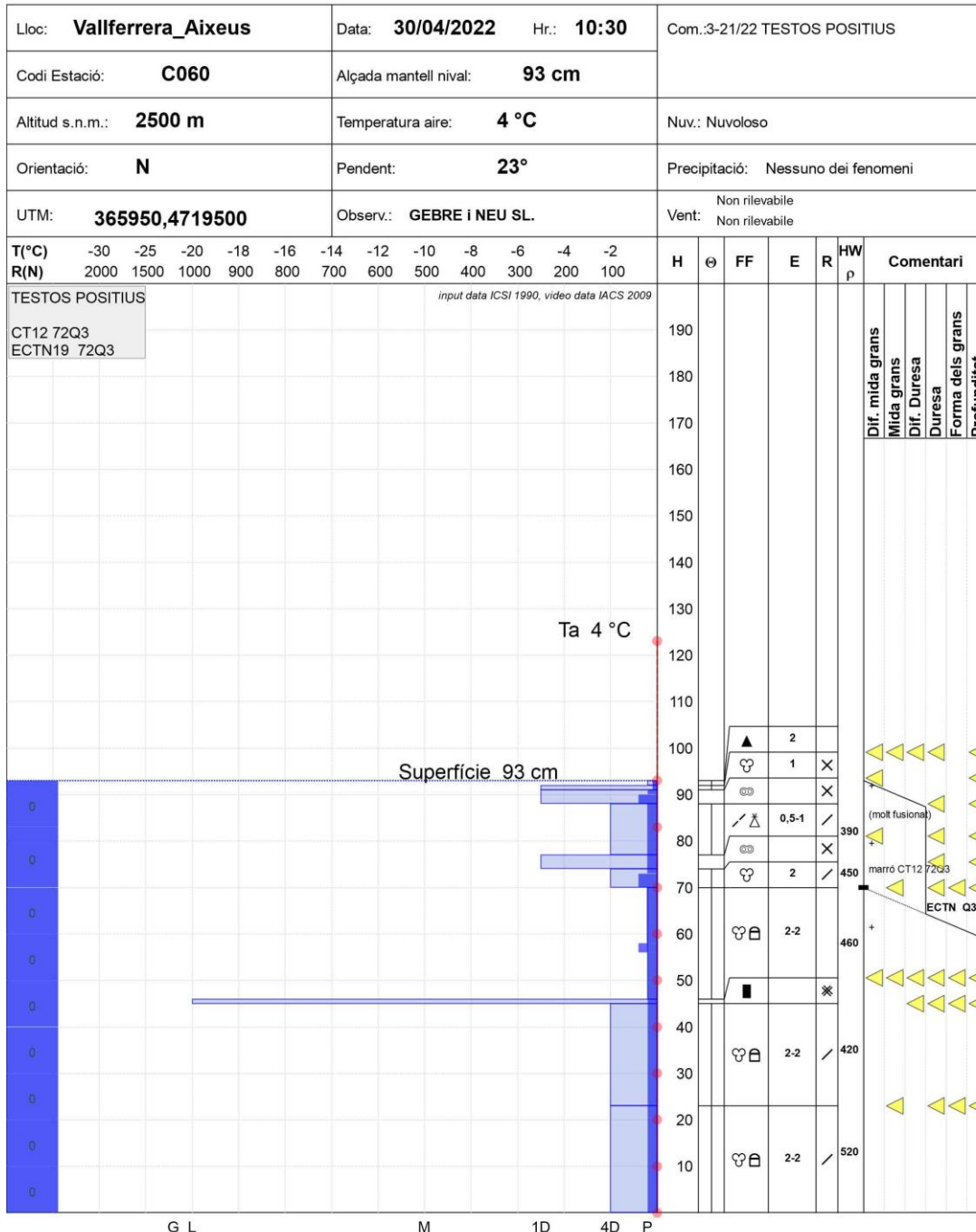
Pirineu de Catalunya



PERFIL DEL MANTELL NIVAL

Codi:

4



Perfil estratigràfic i sondeig realitzat a la Vallferrera-Aixeus (Pallaresa), dissabte 30 d'abril. El gruix del mantell està format per gra de fusió i algunes crostes, com la marró sahariana, que progressivament van afeblint-se per efecte de l'humitejament. En superfície trobem calamarsa i internament encara apareix la neu rodona, però molt desgastada. En nivells interns apareix alguna forma mixta facetada en procés de fusió que afavoreix el trencament del mantell, sense propagació (CT12@72Q3, ECTN12@72Q3).