



Resum nivològic setmanal

Síntesi de la setmana del 07 al 13 de febrer de 2022

Evolució general

Setmana caracteritzada per un mantell estable, endurit i amb presència de crostes internes. Només s'ha observat activitat allavosa relacionada amb els lliscaments basals, tot i que han estat molt residuals. El grau de perill ha estat Feble (1) al llarg de la setmana.

Situació del mantell nival

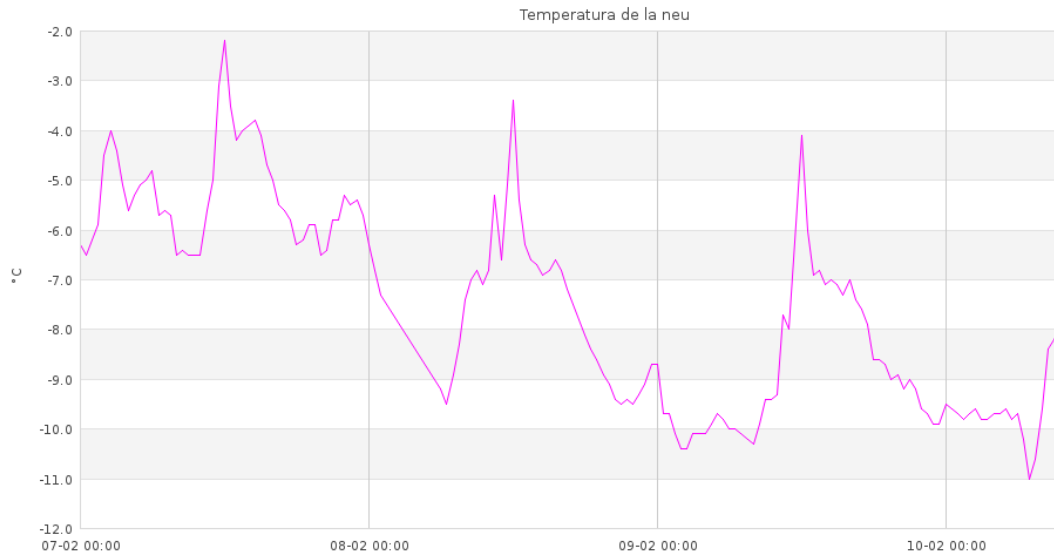
El mantell apareix, a inici de setmana, amb crostes de pluja vidrioses i relliscoses que, a l'Aran-Franja Nord de la Pallaresa, acaben tapades per una nevada feble (1-5 cm). Aquesta neu va acompanyada de vent fort del nord-oest i, en molts casos, no arriba a cobrir les crostes ni genera acumulacions significatives, tot i que s'observa que ha estat transportada. Amb el pas del front i amb un cel més seré, amb humitats més baixes, dimarts apareix un bon regel nocturn, amb crostes una mica degradades però encara vidrioses a cotes altes. La situació és anticiclònica, amb vent en calma i temperatures positives. Internament, el mantell es manté endurit i fred, amb temperatures de la neu de l'ordre dels -11 °C o -12 °C.

Amb el pas dels dies les crostes es van estovant a les obagues on, fins i tot, el peu o l'esquí se'ns enfonsa una mica. Malgrat les temperatures positives i una isoterma 0 °C prop dels 3500 m, el gruix del mantell segueix endurit i s'alternen les crostes amb cristalls facetats amb gobelets, molt incohesius però que no suposen cap mena d'inestabilitat.

A solanes s'observa una lenta transformació superficial i a obagues apareixen microplaquetes en carenes nord de l'Aran-Franja Nord de la Pallaresa que responen a les sobrecàrregues. Els problemes amb allaus en aquest sector estan relacionats dilluns amb la neu ventada i la humida, passant pel problema de lliscaments basals i, finalment, al de les capes febles persistents la resta de la setmana. A la resta del Pirineu el principal problema també serà el de les capes febles persistents. Al Vessant Nord del Cadí-Moixeró i al Prepirineu, amb un mantell escàs i endurit, la situació passa a ser favorable. Al Cadí trobem gebre de superfície desgastat i a dins del bosc també s'observen acumulacions de neu pols reciclada, de manera local.

A l'Aran-Franja Nord de la Pallaresa trobem neu a partir dels 1.300 m a orientació nord i dels 1.700 m a sud. El mantell és esquiable per damunt de 1.600 m a obagues i de 1.900 m a solanes, amb gruixos superiors a la mitjana per l'època de l'any. A la Ribagorçana-Vall Fosca, a la Pallaresa i al Ter-Freser el mantell és escàs i discontinu, només esquiable a tubs i zones, amb grans discontinuïtats. A 2.200 m els gruixos oscil·len entre els 20 i els 40 cm. Al Perafita-Puigpedrós oscil·len entre els 50 i els 80 cm, amb grans discontinuïtats i deflacions a vessants orientats a oest i nord a causa dels forts vents al llarg de la temporada. Al Vessant Nord del Cadí-Moixeró i al Prepirineu els gruixos varien entre els 30 i els 50 cm, amb un mantell difícilment esquiable per les discontinuïtats.

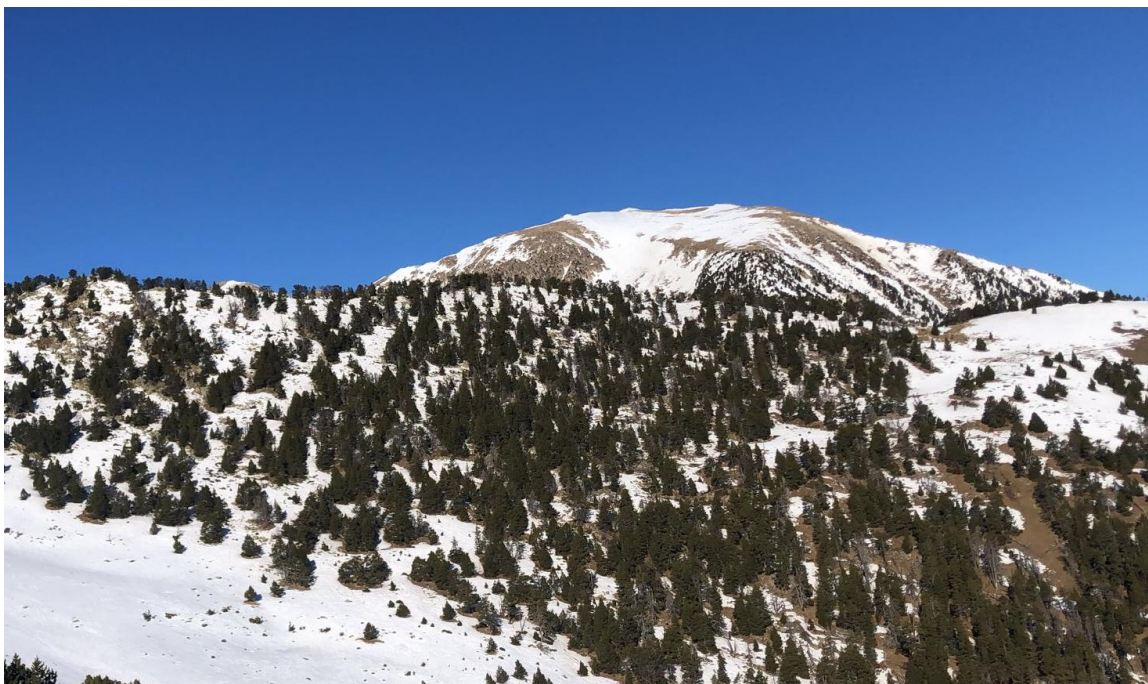
L'activitat allavosa es resumeix en un parell de lliscaments basals a l'Aran, residuals, i de mida 1 (petita). El grau de perill ha estat Feble (1) al llarg de la setmana a tot el Pirineu.



Gràfic de l'evolució de la temperatura de la neu de l'estació de Cadí Nord, a 2143 m (Vessant Nord del Cadí-Moixeró). Malgrat les temperatures positives ambientals, s'observa un mantell fred internament, amb valors mínims de fins a -11°C , un fet que contribueix a la formació de facetes i gobelets entre les crostes internes.



Panoràmica des de Beret (Aran), del 7 de febrer. Es veuen núvols baixos retinguts prop de cims i carenes. El mantell és uniforme i continu.



Solana amb un mantell escàs i discontinu, a Espot (Pallaresa), el 9 de febrer. Diversos episodis de pluja i fort vent han estat els causants de la manca d'uniformitat i continuïtat en el mantell.



Panoràmica de la Cerdanya des del bosc de Les Pedrusques (Moixeró), el 12 de febrer. Al terra trobem un mantell endurit, afectat pel regel, la radiació i la manca d'innivació.



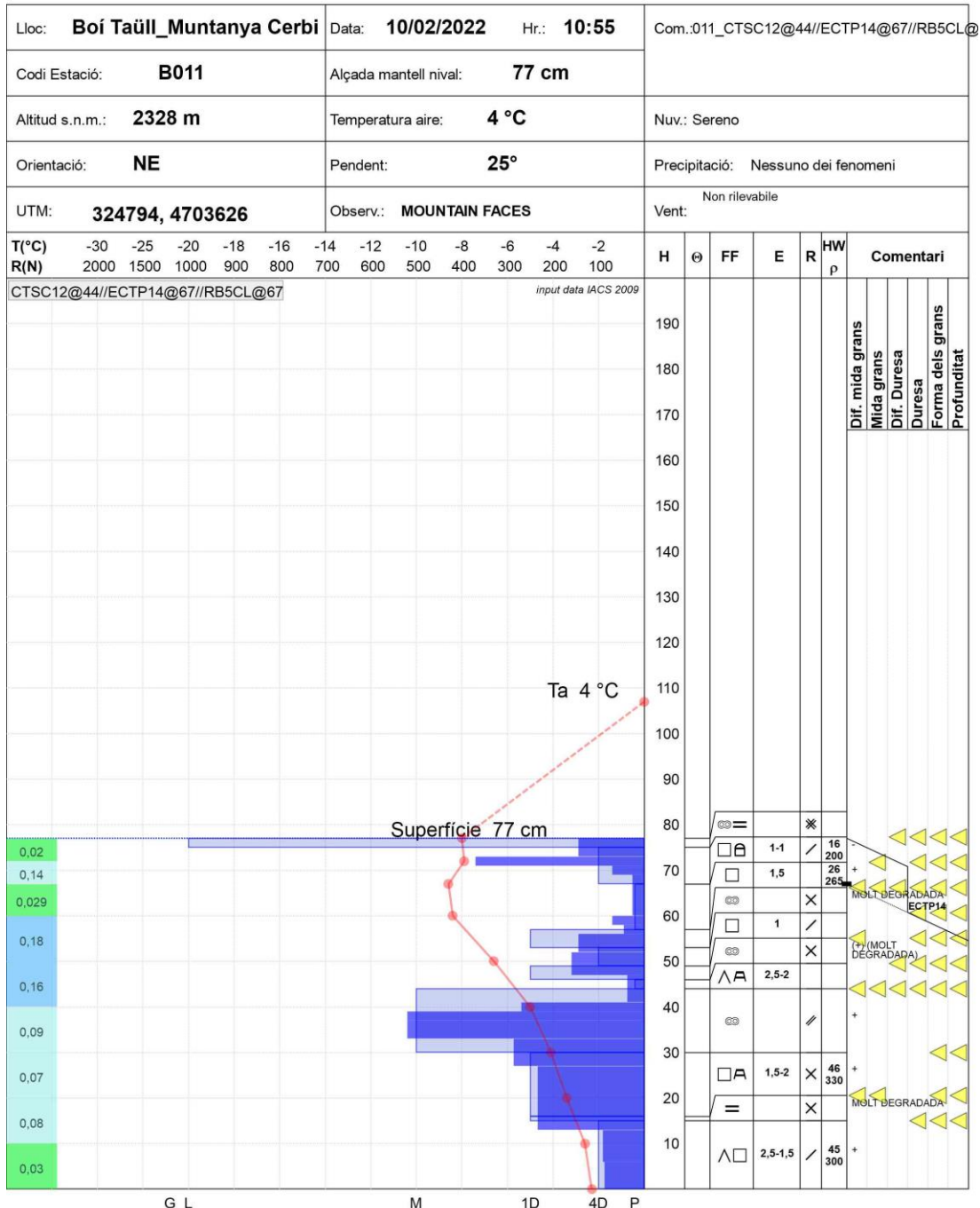
Pirineu de Catalunya



PERFIL DEL MANTELL NIVAL

Codi:

4



Perfil estratigràfic i sondeig per percussió a Boí-Taüll-Cerbi (Ribagorçana-Vall Fosca), a 2.328 m, a una orientació nord-est. El test de la comuna estesa mostra facetes actives que necessiten càrregues mitjanes i donen resultats positius a la propagació.