



## Resum nivològic setmanal

**Síntesi de la setmana del 29 d'abril al 5 de maig de 2019**

**Evolució general.** Setmana marcada per l'humitejament del mantell, el cicle diari fusió-regel i per l'entrada d'una pertorbació que va portar pluja a cotes altes i, posteriorment, nevades febles al Pirineu occidental i xàfecs més intensos al Prepirineu i Pirineu oriental. Cap de setmana amb mantell hivernal degut a l'acusat descens tèrmic. Els problemes per allaus han estat observats al final de la setmana per la neu ventada.

### **Situació del mantell nival.**

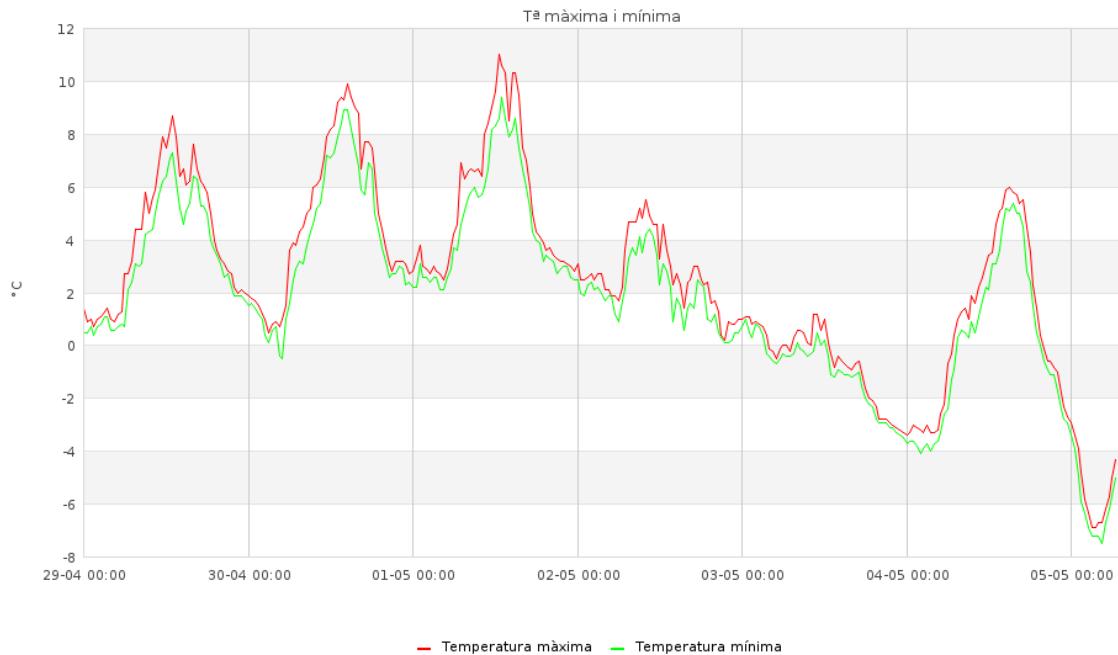
A inici de setmana hem trobat un mantell primaveral afectat per la fusió-regel i per la presència, de manera localitzada, de neu ventada a cotes altes. En general, ha dominat la neu humida al centre del dia amb crostes matinals que s'han alternat al llarg del mantell, mantenint-lo força estable. Les capes febles basals es mantenen inactives pel fet que encara no ha penetrat massa humitat en aquests nivells més profunds. Dimecres a la tarda van caure els primers xàfecs en forma de tempesta al Pirineu i Prepirineu, acumulant de 15 a 20 mm i cota de neu per damunt dels 2500 m. Dijous a la tarda-vespre i divendres es van repetir nous xàfecs de caràcter tempestuós que van acumular de 2 a 5 cm de neu recent a partir dels 2000 m al Pirineu occidental i al voltant de 15-20 cm (per damunt de 2400 m) al Vessant Nord del Cadí-Moixeró, amb una cota de neu al terra que va arribar a baixar fins als 1700 m. El cap de setmana va entrar vent fort del nord-oest, amb ratxes superiors als 100 km/h, que van generar problemes de neu ventada. De fet, es va observar una allau de placa ventada al Coll de la Marrana (Ter-Freser), de dimensió entre petita (D1) i mitjana (D2).

Les temperatures ambientals han experimentat un marcat descens el cap de setmana, amb valors mínims de fins a -8 °C durant la matinada de diumenge. La temperatura de la neu s'ha mogut entre els -11 °C observats a l'estació de Cadí Nord (2143 m) i els -13 °C de Comalada (2071 m).

Els gruixos totals de neu al terra a 2200 m s'han mantingut estables. Han oscil·lat entre els 80-160 cm a l'Aran-Franja Nord de la Pallaresa o entre els 50-100 a la Pallaresa o a la Ribagorçana-Vall Fosca, trobant-se lleugerament per sota del normal per l'època. A tot el Pirineu occidental el mantell ha estat esquiable per sobre de 1900 m a les obagues i de 2300 m a les solanes, encara que molt discontinu fins als cims. Al Perafita-Puigpedrós els gruixos totals a 2300 m han voltat els 20-50 cm, al Ter-Freser no han superat els 30 cm a 2200 m, sent deficitaris per aquestes dates i al Vessant Nord del Cadí-Moixeró els gruixos totals a 2200 m han voltat els 40-80 cm i han continuat per sobre de la mitjana.

El grau de perill, a inici de setmana, ha passat de Feble (1) o Moderat (2) per damunt de 2500 a tot el Pirineu, excepte al Prepirineu, a Moderat (2) dijous i divendres, a gairebé tots els sectors, pels problemes amb la neu recent i la neu humida. El cap de setmana el grau ha estat Moderat (2) a l'Aran-Franja Nord de la Pallaresa i al Vessant Nord del Cadí-Moixeró per problemes relacionats amb la neu ventada.

**Perspectives.** La setmana present vindrà marcada per problemes focalitzats en la neu humida per l'ascens de les temperatures. A mitja setmana s'espera un front de pluges que reactivarà els problemes per neu humida.



Gràfic de les temperatures ambientals de l'estació de Cadí Nord (Vessant Nord del Cadí-Moixeró) on s'observen valors positius durant gran part de la setmana i un descens més marcat a partir de dijous, amb mínimes de fins a -8 °C el diumenge a la matinada.



Imatge del Vessant Nord del Cadí del passat 1 de maig on s'observa encara força gruix a les canals i també al bosc. La cota de neu esquiable es troba a partir dels 2000 m a les obagues, amb gruixos que se situen per sobre de la mitjana.



Imatge del Coll de la Marrana (Ter-Freser) del 4 de maig on podem observar la cicatriu d'una allau de placa de neu ventada desencadenada accidentalment per un esquiador. L'allau és de mida entre petita (D1) i mitjana (D2) (Foto: Josep Formatger).



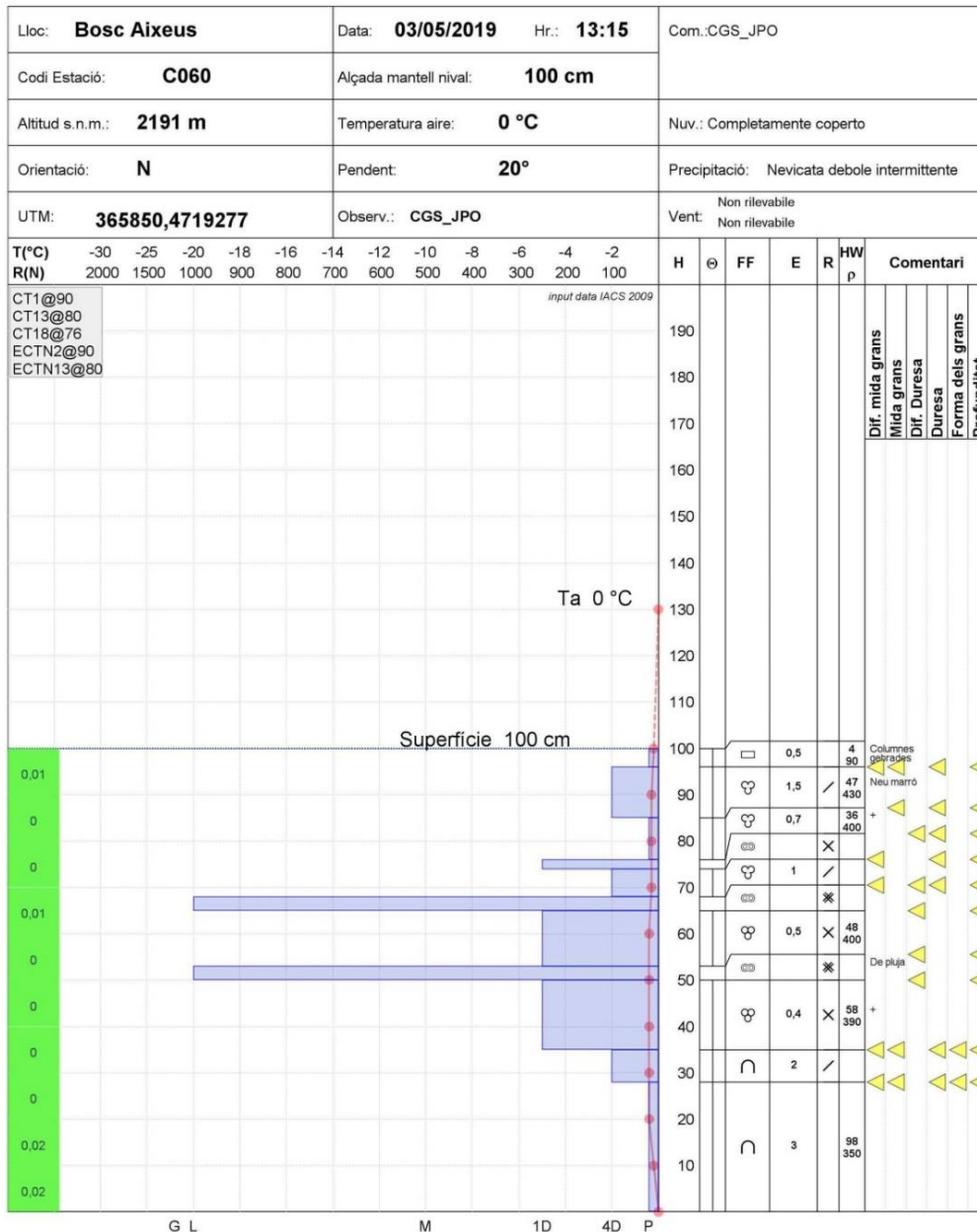
**Pirineu de Catalunya**



## PERFIL DEL MANTELL NIVAL

Codi:

**4**



Perfil estratigràfic realitzat el divendres, 3 de maig, al bosc d'Aixeus, a la Vallferrera (Pallaresa). Observem un mantell molt humit, isoterm, amb una capa superficial de neu recent formada per columnes gebrades que reposen sobre capes de grans de fusió que s'alternen amb crostes força dures. En les capes basals trobem gobelets arrodonits en fase d'humitejament, molt incohesius. Els test de compressió mostra una fractura al primer cop de la capa de neu recent que reposa sobre la neu humida marró. El test de la columna estesa no mostra propagació de la fractura.