



Resum nivològic setmanal

Síntesi de la setmana del 18 al 24 de febrer de 2019

Evolució general.

Setmana anticiclònica, gairebé primaveral, amb inversions tèrmiques i humitats ambientals baixes a tot el Pirineu, i un ascens tèrmic que ha tocat sostre el cap de setmana. Ha destacat el regel nocturn i l'humitejament superficial del mantell durant les hores centrals del dia. L'activitat d'allaus ha estat relacionada amb la neu humida i els lliscaments basals.

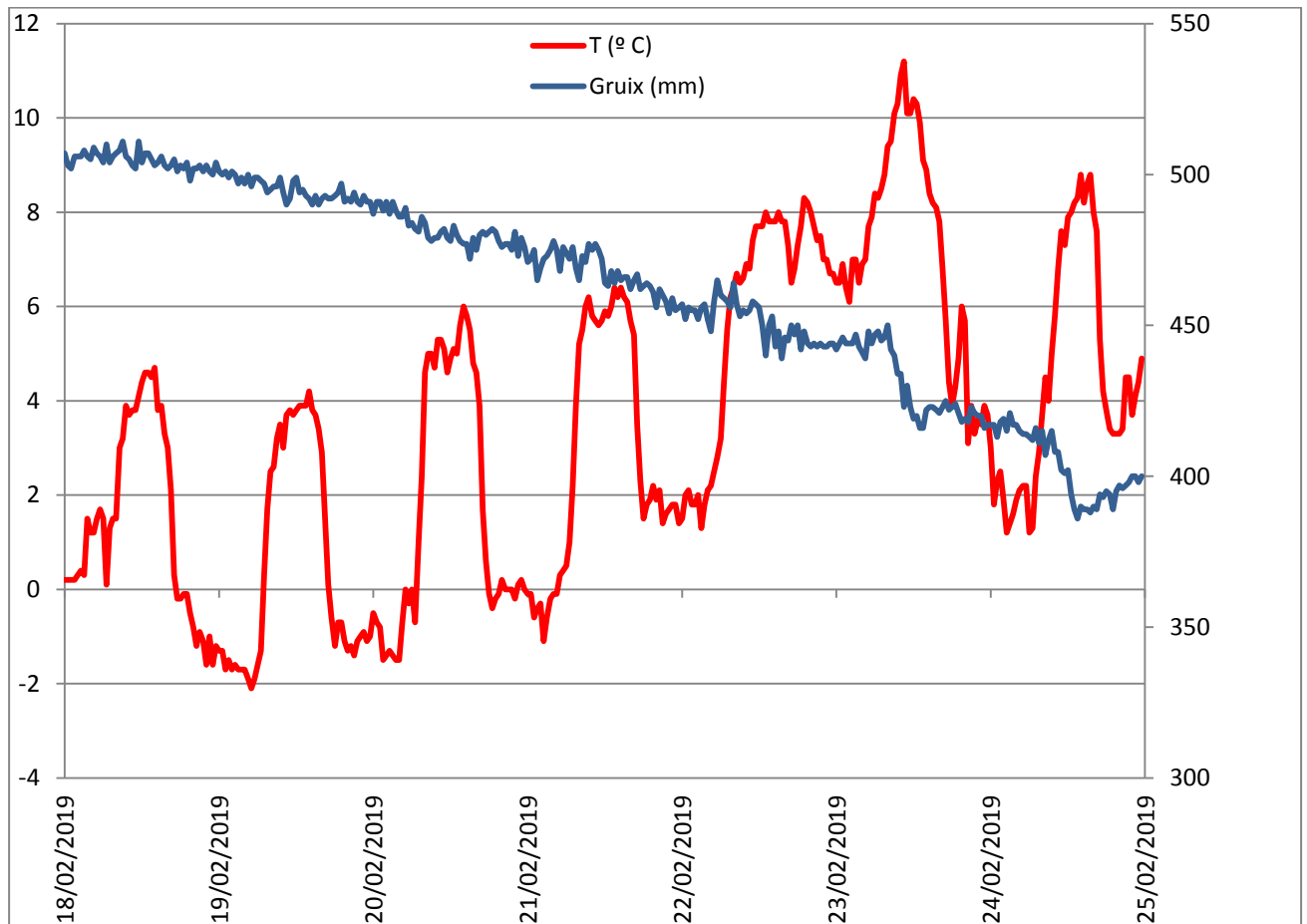
Situació del mantell nival.

El mantell ha estat caracteritzat per una lenta transformació superficial ja que encara s'ha mantingut molt fred internament, amb valors de fins a -11 °C o -12 °C . Tot i així, aquesta transformació ha estat evident i més ràpida en superfície a les solanes degut a la forta radiació i les altes temperatures. Els perfils realitzats han mostrat una estabilització gradual d'aquest mantell, amb la formació de crostes superficials i una lleu fusió diürna a solanes encara que també s'han vist capes febles persistents antigues, cada vegada més locals, i menys reactives. A cotes altes, tant del Pirineu com del Prepirineu, hem observat acumulacions de neu pols reciclada a obagues protegides com, per exemple, a zones de bosc esclarissat o a canals. A les cotes més altes encara s'ha trobat neu pols ventada.

La neu ha continuat present a les obagues a cotes baixes i a les solanes, en general, per sobre dels 1500-1600m, sent esquiable a la cara N per sobre dels 1700 i a la S per sobre dels 1800-1900m. Els gruixos han voltat els 120-160 cm a 2200 m a l'Aran-Franja Nord de la Pallaresa i a la resta del Pirineu han oscil·lat entre els 30 i els 90 cm.

Pel que fa a activitat d'allaus, a les solanes de l'Aran-Franja Nord de la Pallaresa hi ha hagut allaus naturals de neu humida de fins a mida mitjana (D2) així com lliscaments de dimensió petita (D1). El grau de perill s'ha mantingut Moderat (2) durant tota la setmana a l'Aran-Franja Nord de la Pallaresa i Feble (1) a la resta del Pirineu, excepte el cap de setmana, on les altes temperatures han fet pujar el grau a Moderat (2) a tots els sectors durant les hores de més insolació.

Perspectives. La setmana del 25 de febrer s'esperen pocs canvis i el mantell continuarà marcat per l'encrostament superficial i pel seu gradual descens degut a les altes temperatures. Els termòmetres baixaran de cara al cap de setmana. Els problemes per allaus estaran relacionats amb la neu humida, els lliscaments i, de manera molt aïllada, per la presència de capes febles persistents.



Gràfica de temperatura i gruix de neu de l'estació de Malniu, a 2230 m (Perafita-Puigpedrós) durant la setmana del 18 al 24 de febrer de 2019. S'observa el gradual ascens de les temperatures amb valors positius a partir de dijous 21 juntament amb un marcat descens del gruix de neu al terra.

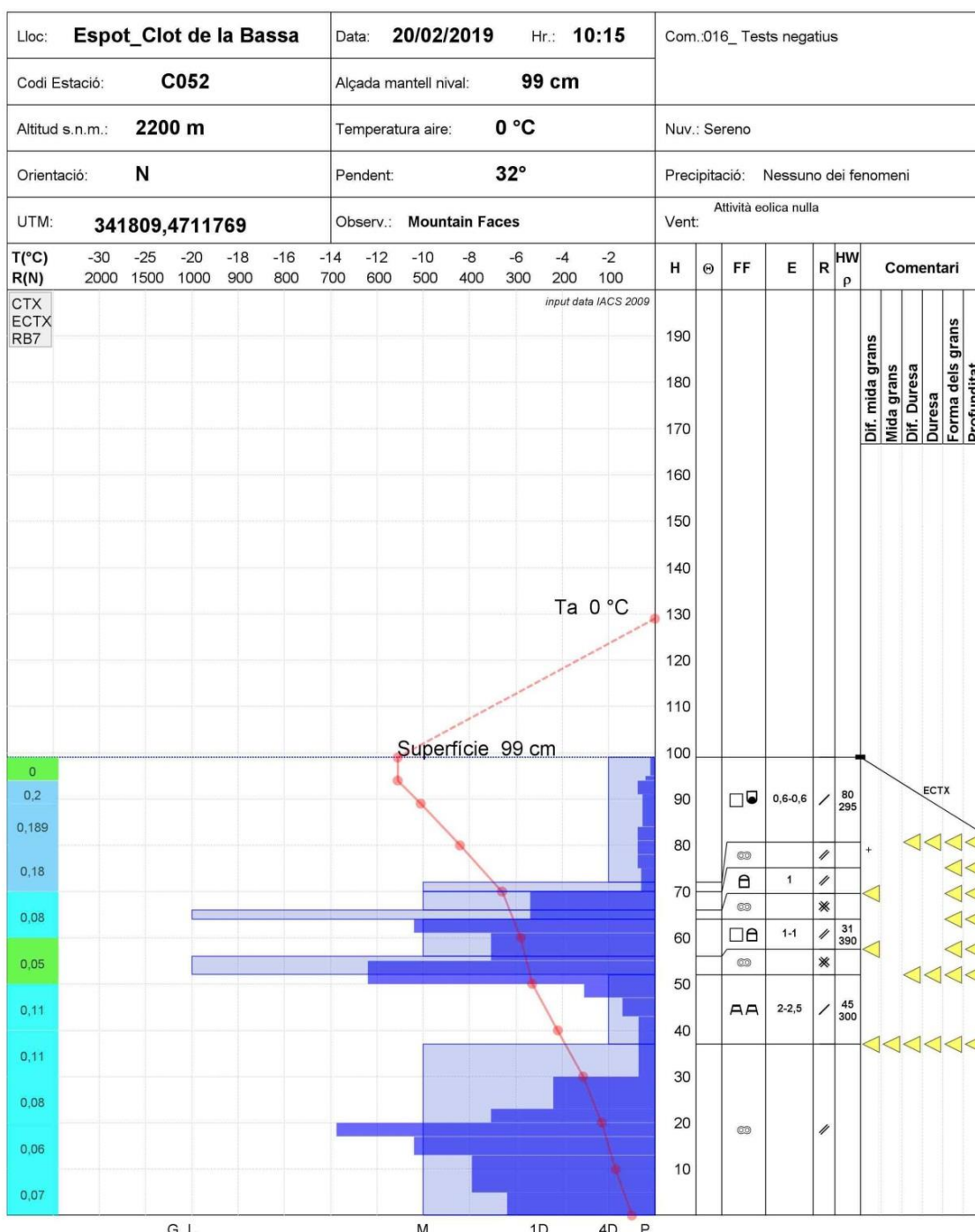


Imatge del Coll de la Barra (Perafita-Puigpedrós) del passat 22 de febrer on s'observa un mantell en regressió i discontinu degut als efectes del vent de setmanes enrere i la forta insolació d'aquests dies.



Imatge de la Vall de Sant Martí (Ribagorçana-Vall Fosca) del 22 de febrer on s'observa un mantell encara bastant continu i endurit. A les solanes la neu és discontinua pràcticament fins a cota dels cims per l'efecte del vent i les altes temperatures.

<p>Pirineu de Catalunya</p> 	<h2 style="margin: 0;">PERFIL DEL MANTELL NIVAL</h2>	<p>Codi: 4</p> 
--	--	---



Perfil estratigràfic i sondeig de percussió realitzats a Espot-Clot de la Bassa a 2200 m, el dia 20, on s'observa la intercalació de crostes i facetes que reposen sobre una capa interna de gobelets. Els tests d'estabilitat no indiquen trencament ni propagació. El perfil va ser realitzat sobre una petita acumulació de neu pols reciclada (d'uns 30 cm).