



Resum nivològic setmanal

Síntesi de la setmana del 11 al 17 de febrer de 2019

Evolució general.

Durant tota la setmana la situació a tot el Pirineu ha estat marcada pel regel nocturn, l'humitejament del mantell durant les hores centrals del dia i per una lenta estabilització de les capes febles persistents. En termes generals, l'activitat d'allaus ha estat relacionada amb la neu humida, els lliscaments i per la caiguda natural d'alguna placa tova, de manera molt aïllada.

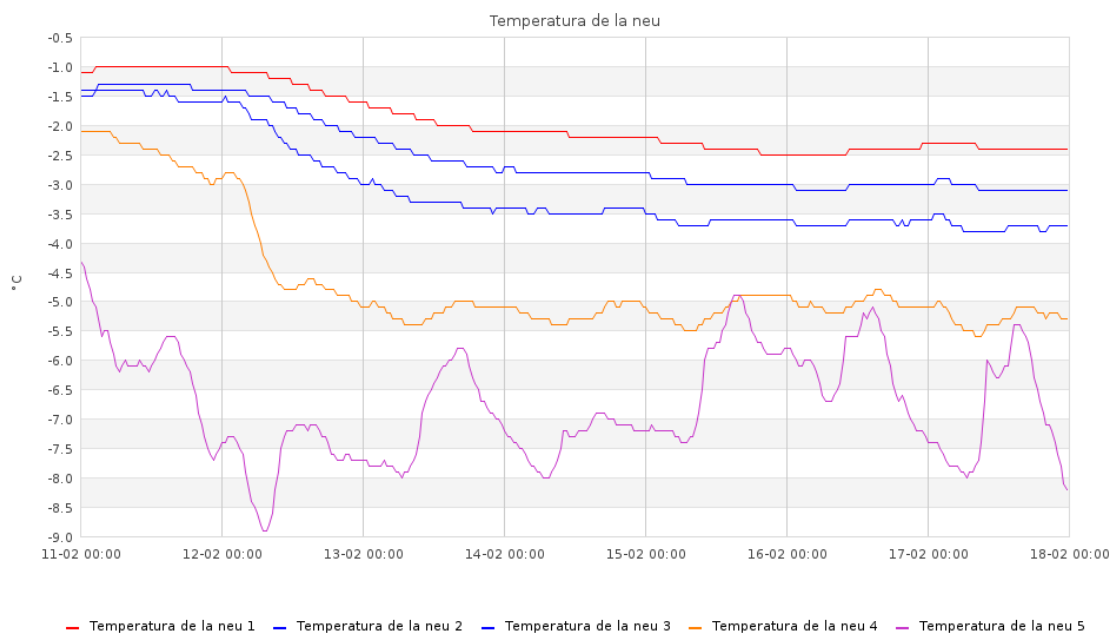
Situació del mantell nival.

Al llarg de tota la setmana s'ha observat un fort gradient tèrmic dins del mantell, amb temperatures a nivell superficial que s'han mogut entre els -6 °C i els -11 °C. Els perfils realitzats han mostrat una estabilització gradual d'aquest mantell, amb la formació de crostes superficials. Tot i així, també s'han vist capes febles persistents antigues, cada vegada més locals i menys reactives. A partir de dimecres s'ha observat la formació de noves plaques pel creixement de facetes prop de la superfície del mantell (per exemple, en obagues del sector de la Pallaresa, prop dels 2000 m, i de manera molt local). En general, a tots els sectors, el mantell s'ha anat humitejant superficialment al llarg del matí amb algunes caigudes de boles o allaus de neu humida, especialment a llocs de fort pendent orientats al sud.

A l'Aran-Franja Nord de la Pallaresa la neu ha continuat present a les obagues a totes les cotes i a les solanes per sobre dels 1500 m. Els gruixos, normalitzats per l'època, han voltat els 170-190 cm a 2200 m. Les obagues per sota del nivell del bosc han estat encrostades i als llocs més alts encara s'ha observat neu pols. A la Ribagorçana-Vall Fosca i a la Pallaresa el mantell ha voltat els 60-90 cm i ha estat esquiable per sobre de 1700 m a les orientacions N i dels 1900 m a les S, amb discontinuïtats fins els 2500, aproximadament. A la resta de sectors del Pirineu i també al Prepirineu els gruixos totals de neu al terra han anat disminuint però encara són normals per l'època o lleugerament superiors als valors normals, amb gruixos totals que superen, per exemple, els 60 cm al Perafita-Puigpedrós. En termes generals, hi ha hagut neu des de cotes baixes a les obagues però només ha estat esquiable per sobre dels 1600 m a les obagues i dels 1800 m a les solanes. A tots els sectors el terra ha quedat al descobert a cotes altes dels vessants exposats al vent del nord i també a vessant sud i oest degut a la insolació.

A les solanes de l'Aran-Franja Nord de la Pallaresa hi ha hagut activitat d'allaus naturals de neu humida, de dimensions petites (D1) així com lliscaments de dimensió mitjana (D2) i també la caiguda d'alguna placa tova, de dimensió petita (D1). El grau de perill ha baixat de Marcat (3) a principi de setmana a l'Aran-Franja Nord de la Pallaresa a Moderat (2) per la progressiva estabilització de les capes febles. A la resta del Pirineu el grau ha estat Feble (1) al llarg de tota la setmana amb problemes relacionats amb la neu humida i la presència de capes febles persistents.

Perspectives. La setmana del 18 de febrer s'espera un augment de les temperatures i temps estable. El mantell seguirà endurit en superfície amb un regel menys intens degut a les altes temperatures. Els problemes per allaus s'esperen per neu humida i lliscaments basals a les solanes i per capes febles persistents en obagues, cada vegada més aïllades i menys sensibles.



Gràfica de la temperatura de la neu a diferents profunditats del mantell a l'estació de Cadí Nord, a 2143 m (Vessant Nord del Cadí-Moixeró) durant la setmana de l'11 al 17 de febrer de 2019. Malgrat les altes temperatures ambientals s'observa una temperatura força baixa del mantell amb valors de fins als -9 °C.



Imatge de la vall de Filià (Ribagorçana-Vall Fosca) del passat 13 de febrer on s'observa un mantell amb neu ventada i solanes amb moltes discontinuïtats.



Imatge de la Tossa Pelada (Prepirineu) del 14 de febrer on s'observa un mantell de neu ventada amb sastruguis i moltes irregularitats degut a l'efecte del vent. Al fons de la imatge s'intueix un mantell força endurit i regelat.



Imatge de la Bonaigua (Aran-Franja Nord de la Pallaresa) del 15 de febrer on es pot veure un mantell uniforme i continu fins a fons de vall.



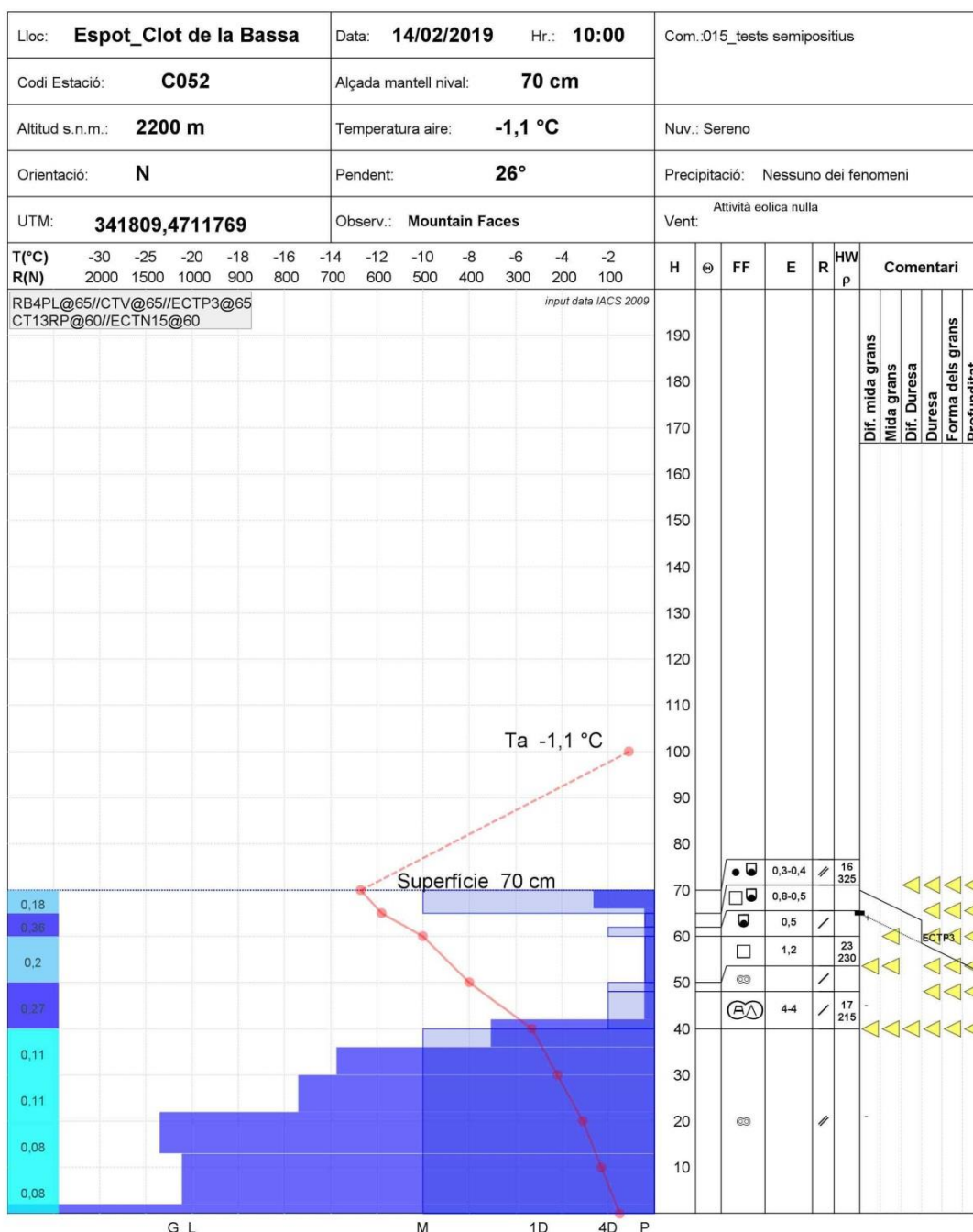
Pirineu de Catalunya



PERFIL DEL MANTELL NIVAL

Codi:

4



Perfil estratigràfic i sondeig de percussió del 14 de febrer realitzat a Espot-Clots de la Bassa (Pallaresa), a una placa de neu reciclada a 2200 m. S'observen unes capes febles que reposen sobre crostes dures. Els tests d'estabilitat són positius ja que indiquen trencament i propagació de la fractura, una situació que podria provocar el lliscament del mantell en el cas de produir-se noves nevades o, fins i tot, allaus accidentals de mida petita.