



Resum nivològic setmanal

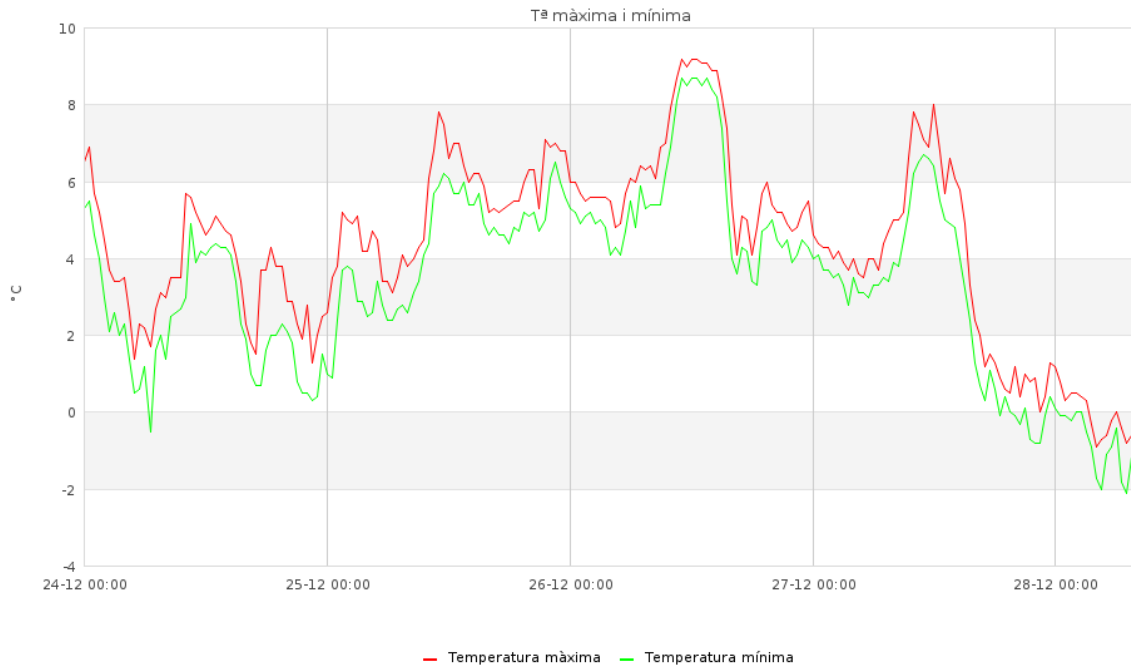
Síntesi de la setmana del 24 al 30 de desembre de 2018

Evolució general. Setmana sense el pas de perturbacions, amb altes pressions, boires a les valls i cel serè a tot el Pirineu amb només la presència de vents febles de component nord que han mantingut la neu ventada a les obagues en cotes altes o a torrenteres i llocs protegits. En general, el mantell s'ha mantingut endurit superficialment i els problemes per allaus han estat molt discrets i relacionats amb la neu humida per la caiguda de purgues i allaus de mida 1 en alguns vessants assolellats.

Situació del mantell nival. Les condicions nivometeorològiques han estat marcades per la calma i l'estabilitat anticiclònica, és a dir, per cel serè, humitats ambientals baixes a cotes altes i vents febles. Aquesta situació s'ha traduït en un mantell nival estable per la presència de crostes superficials que han estat més dures i relliscoses a les solanes i, per contra, més fines i trencadisses a les obagues. Per damunt d'aquestes crostes s'ha format gebre, justament pel refredament nocturn de la neu. A les obagues el mantell ha estat discontinu per sobre de 2000 m i només esquiable per sobre de 2200 m. A les solanes el mantell ha estat molt irregular i discontinu per damunt de 2400 m. Els gruixos a 2200 m han voltat dels 20-30 cm, en termes generals, per sota del que és habitual per aquestes dates.

La suavitat tèrmica diürna i el regel de nit ha reduït el gruix del mantell i l'ha endurit i, per tant, el grau de perill ha estat Feble (1) a tots els sectors del Pirineu per problemes amb la neu ventada i a l'Aran-Franja Nord de la Pallaresa (FNP) per la neu humida. A partir de mitja setmana s'han anat estabilitzant les plaques de neu ventada, locals i aïllades, existents sota colls i carenes orientades, sobretot al nord, passant a una situació favorable arreu (activitat d'allaus improbable), a excepció de l'Aran-FNP on s'ha mantingut la possibilitat d'algun problema per neu humida. Aquesta activitat s'ha limitat a alguna purga humida.

Perspectives. La setmana del 31 en endavant vindrà marcada per la manca de perturbacions, per l'augment de les temperatures, les humitats baixes i per l'encrostament superficial del mantell. La situació continuarà favorable i el possible problema per allaus seguirà focalitzat en la neu humida i a possibles plaques de neu ventada, bastant aïllades, en orientacions obagues.



Gràfica de la temperatura a l'estació de Bonaigua, a 2266 m, (Aran-Franja Nord de la Pallaresa) durant la setmana del 24 al 28 de desembre de 2018. S'observa una forta oscil·lació tèrmica entre el dia i la nit, amb màximes de fins a 9 °C i mínimes de fins a -2 °C. Aquestes oscil·lació ha afavorit el procés de fusió-regel del mantell.



Imatge de l'entrada cap a la Vall de Gerber (FNP) del passat 28 de desembre de 2018 on s'observa un mantell irregular i discontinu, amb gruixos molt minsos i molt per sota del que és habitual per aquestes dates.



Imatge de la Vall de Felià (Ribagorçana-Vall Fosca) del 27 de desembre de 2018 on podem observar un mantell irregular, més continu a les obagues i irregular o, fins i tot, inexistent a les solanes.

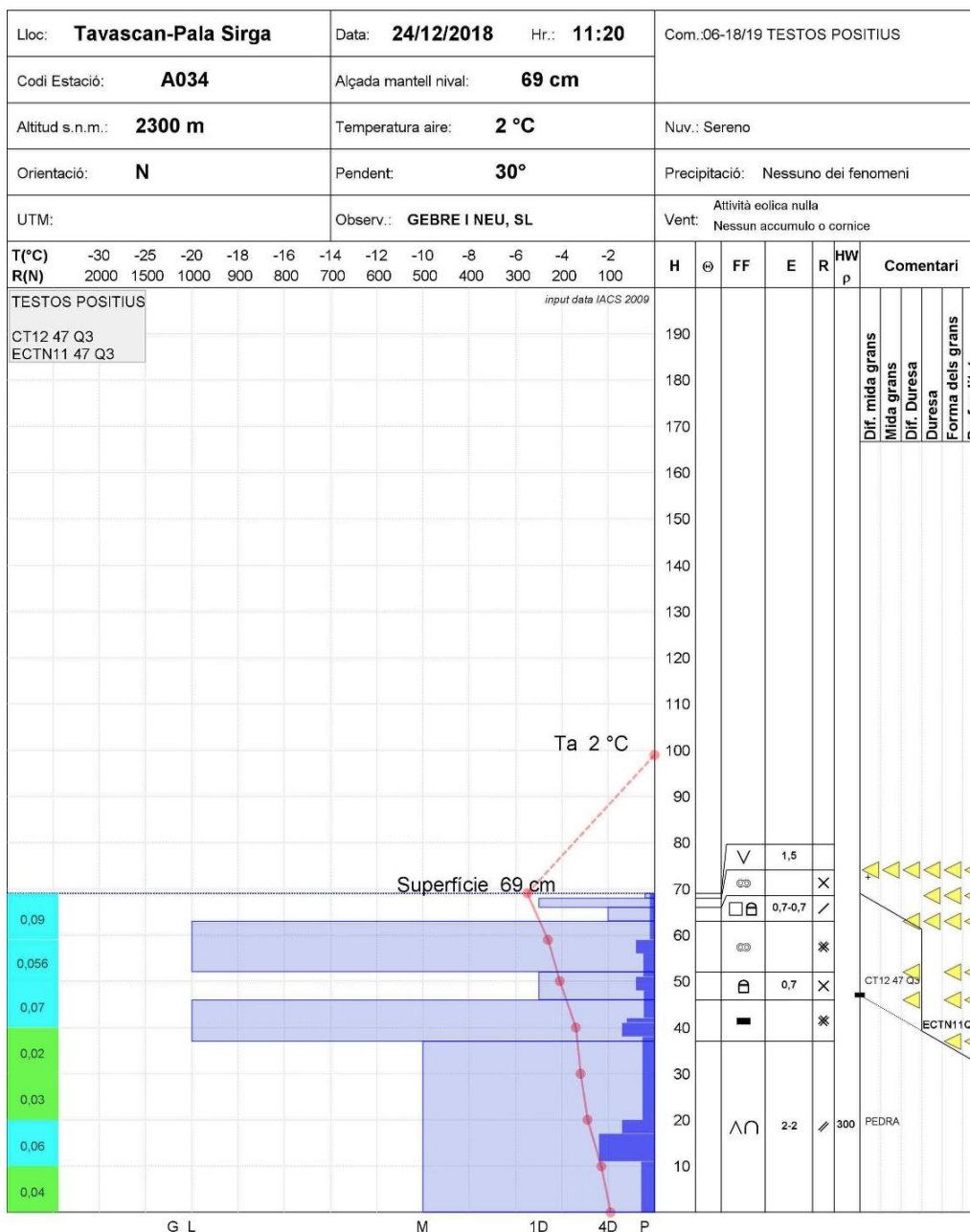
Pirineu de Catalunya



PERFIL DEL MANTELL NIVAL

Codi:
4





Perfil estratigràfic i sondeig de percussió realitzats a Tavascan-Pala Sirga (FNP) del 24 de desembre. Observem una capa superficial de gebre que reposa sobre una fina crosta de fusió-regel. A nivells interns del mantell trobem la intercalació típica de facetes i gobelets entre crostes de fusió-regel. Els tests d'estabilitat indiquen fracturació però és degut a que s'ha tallat la crosta per poder-los fer. En realitat, les crostes de regel donen molt de suport lateral i la sobrecàrrega que s'exerceix al passar per damunt no arriba a les capes febles.