



## Resum nivològic setmanal

Síntesi de la setmana del 03 de desembre al 09 de desembre de 2018

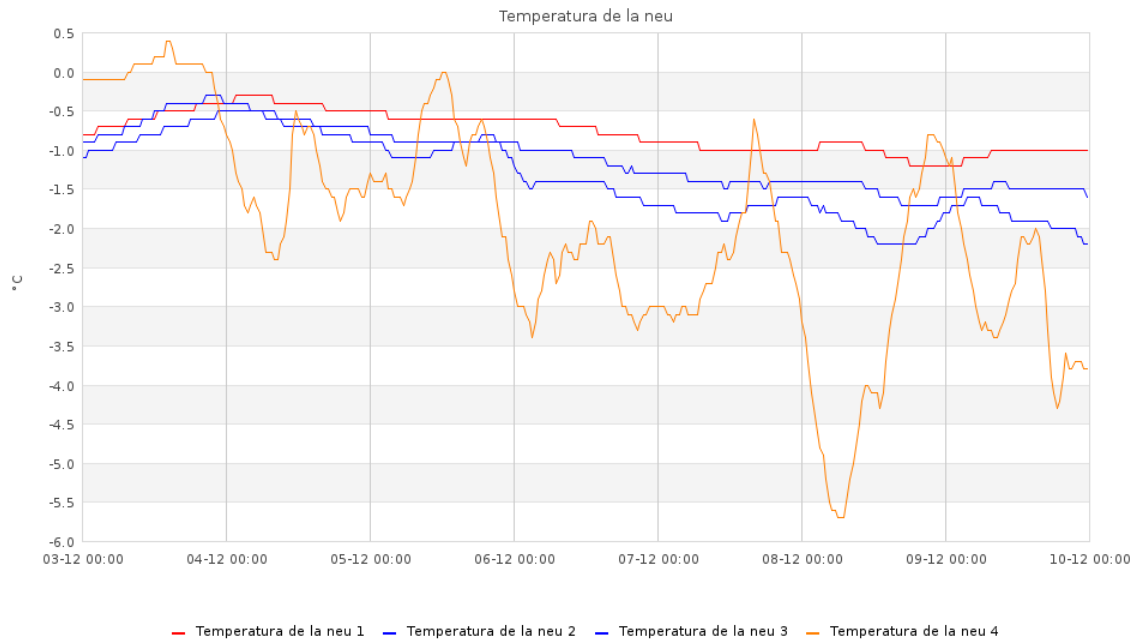
**Evolució general.** La setmana va estar marcada per l'absència de canvis destacables i la progressiva estabilització del mantell nival. El fet més destacable va ser l'enduriment del mantell superficial i, en general, no es va observar activitat d'allaus.

**Situació del mantell nival.** Setmana marcada per la presència d'altres pressions amb la única variació d'un front atlàntic poc actiu que va deixar precipitacions inapreciables entre divendres 7 i dissabte 8 al Pirineu més occidental. Inversió tèrmica associada a l'anticicló durant gran part de la setmana. Entrada de vent fort del N-NW entre divendres i dissabte associat al pas del front. El mantell ha estat esquiable, en general, per sobre de 2000-2200 m en orientacions N i de 2300-2400 m en S, amb discontinuïtats destacades degut a les ventades de dies anteriors, sobretot a l'Aran-FNP, el Perafita-Puigpedrós i el Prepirineu. Els gruixos oscil·len entre 10-40 cm a 2300 m i al Ter-Freser, localment, trobem gruixos de fins a 100-150 cm per sobre dels 2400 m. A l'Aran hi ha neu per sobre de 2000 m, esquiable en tubets i torrenteres per sobre de 2200 m en orientacions obagues. Als vessants assolats el mantell és molt irregular a totes les cotes.

En superfície, el mantell es presenta endurit degut al procés de fusió i regel. S'observa un forta variació de la temperatura superficial del mantell entre el dia i la nit, amb temperatures properes als 0 °C durant el dia i valors d'entre -4 °C i -6 °C durant les matinades. Com a conseqüència, s'ha observat un fort regel superficial i el desenvolupament de grans facetats a l'interior del mantell. Aquestes facetes eren difícils de desencadenar i no tenien capacitat de propagació, però tot i així, eren la principal font d'inestabilitat.

La setmana ha començat amb grau de perill Moderat (2) per sobre de 2100 m i Feble (1) per sota, excepte a l'Aran-franja nord de la Pallaresa on el mantell és insuficient per establir un grau de perill. A partir de dimecres el grau de perill ha baixat i s'ha mantingut Feble (1) per sota de 2400 m i Moderat (2) per sobre d'aquesta cota. No hi ha constància d'allaus observades.

**Perspectives.** La manca de perturbacions mantindran el grau de perill estable, com a mínim fins dijous, dia que canviarà el temps per l'arribada d'una perturbació atlàntica que deixarà noves precipitacions al Pirineu i vents forts del NW. Fins llavors, el mantell es mantindrà encrostat superficialment i internament seguirem tenint una capa feble de grans facetats que afavorirà el desencadenament d'allaus de placa. Seguirem amb la possibilitat d'allaus de placa per sota crestes o colls elevats per sobre de 2400 m, en general, de mida petita (D1), insuficient per enterrar una persona però sí per produir caigudes o lesions i que poden caure, al pas d'un grup d'esquiadors.



Evolució de la temperatura de la neu a diferents profunditats a l'estació de Cadí Nord (2143 m, Vessant Nord del Cadí-Moixeró) durant la setmana del 03 al 09 de desembre de 2018. En la temperatura més superficial s'observa el fort gradient tèrmic entre el dia i la nit.



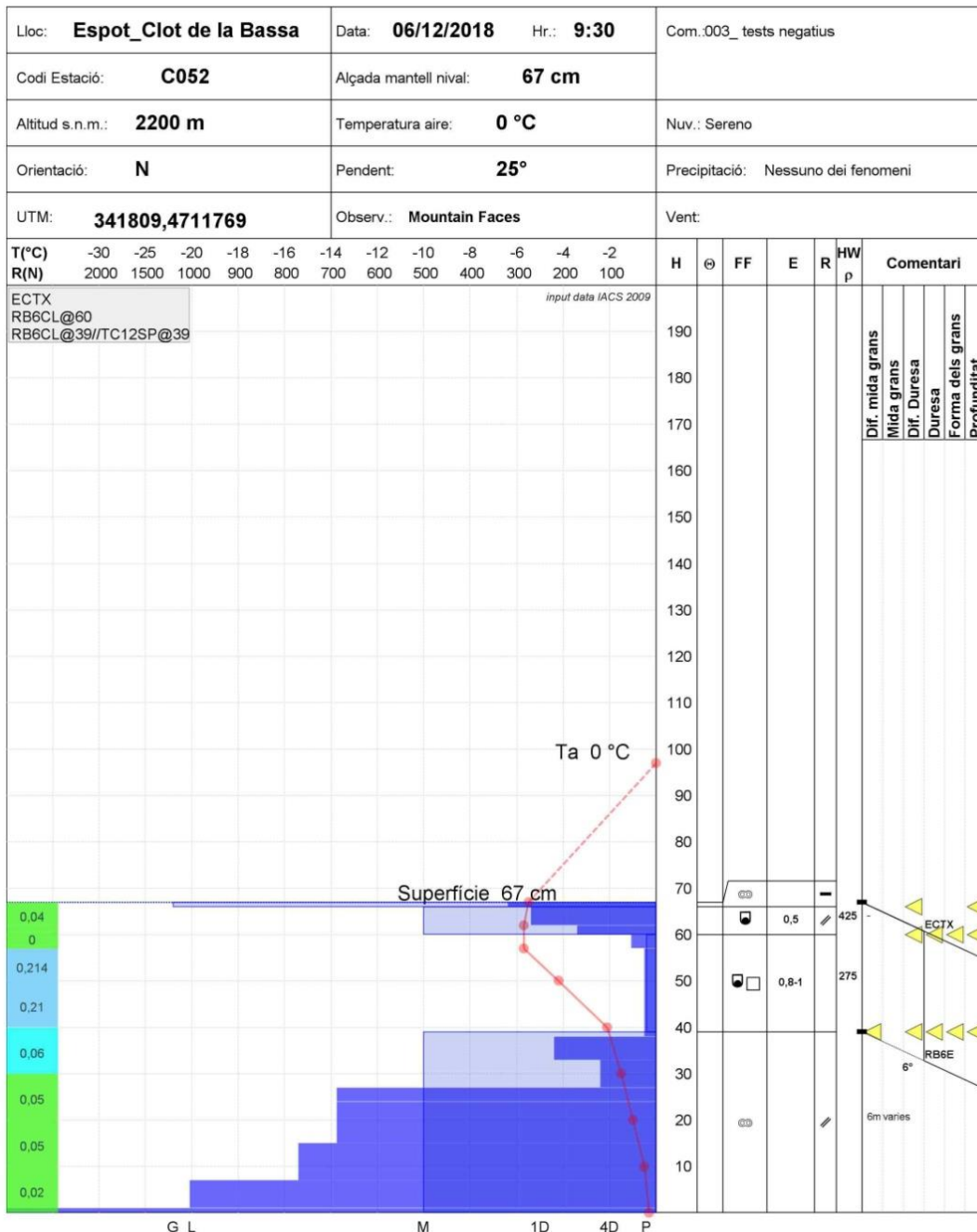
Imatge de Beret (Aran) del passat 03 de desembre de 2018, on s'observa la discontinuïtat i escassetat del mantell per sobre dels 2000 m.



Imatge de la Vall de Felià, a la Vall Fosca (Pallaresa) on podem observar clarament la irregularitat en la distribució del mantell, amb zones totalment netes de neu a les solanes i obagues amb un mantell més continu.



## PERFIL DEL MANTELL NIVAL



Perfil estratigràfic i sondeig de percussió realitzats a Esport-Clot de la Bassa (Pallaresa) el dijous 6 de desembre. Observem la crosta superficial i una capa interna de grans mixtes i facetes. El test de compressió estesa no expressa cap tipus de fractura ni propagació.