



Resumen nivològic semanal

Síntesis de la semana del 17 al 23 de abril de 2017

Evolución general. Lo más destacable ha sido la entrada de aire frío que se registró a media semana y que mantuvo las temperaturas negativas durante la noche en alta montaña, unos 2-3 días. Ha sido una entrada de aire seco del noreste, por tanto, sin nevadas. El peligro de aludes ha disminuido debido al fuerte rehielo superficial.

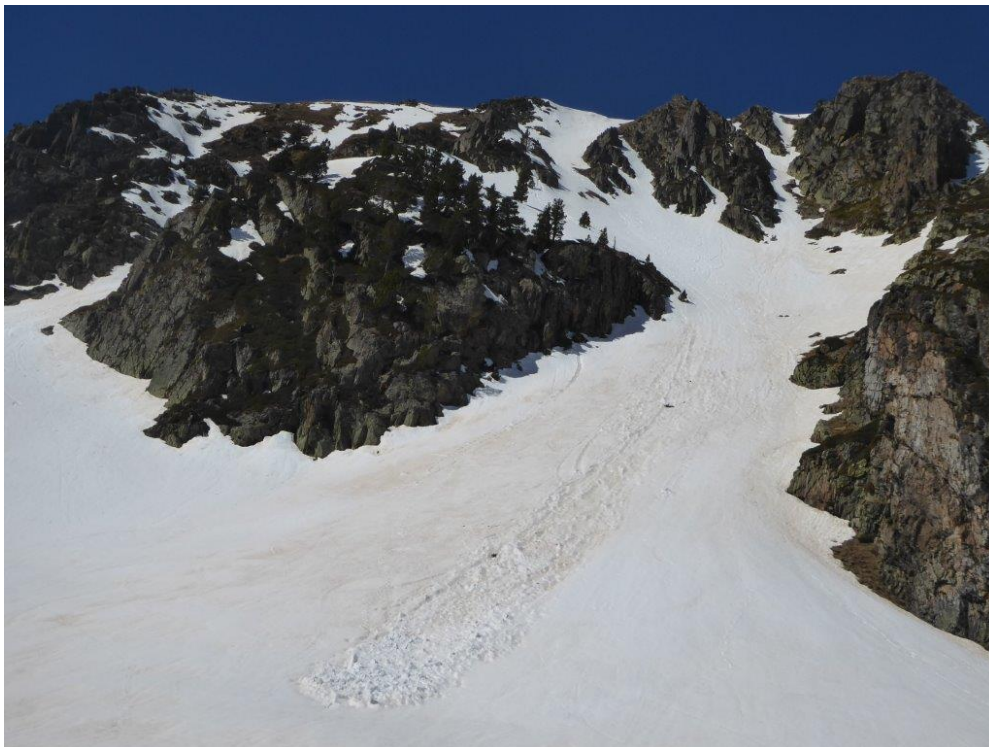
Situación del manto nivoso. Se ha pasado de una situación de nieve húmeda a principio de semana, debido a las temperaturas elevadas durante el día con cielo soleado, con rehielo débil pero efectivo de madrugada, a una situación favorable con poca probabilidad de actividad de aludes debido a la entrada de aire frío del noreste a partir del miércoles. Se ha producido un fuerte rehielo interno que ha generado unos 15-20 cm de encostramiento interno. El peligro de aludes ha sido DÉBIL (1) y no hay constancia de actividad, más allá de alguna purga por fusión superficial en laderas soleadas. Miércoles, jueves y viernes las temperaturas mínimas fueron claramente negativas, pero positivas a mediodía. El fin de semana las temperaturas remontaron nuevamente con fusión superficial de unos 5-10 cm de granos de fusión que deslizaban al hacer giros con esquís.

La continuidad del manto en orientaciones soleadas se va perdiendo y a finales de semana remonta hasta los 2400 m, mientras que las umbrías todavía se podían esquiar por encima de los 1900 a 2000 m. Durante la semana los espesores han mermado del orden de unos 20 cm en las umbrías a 2300 m.

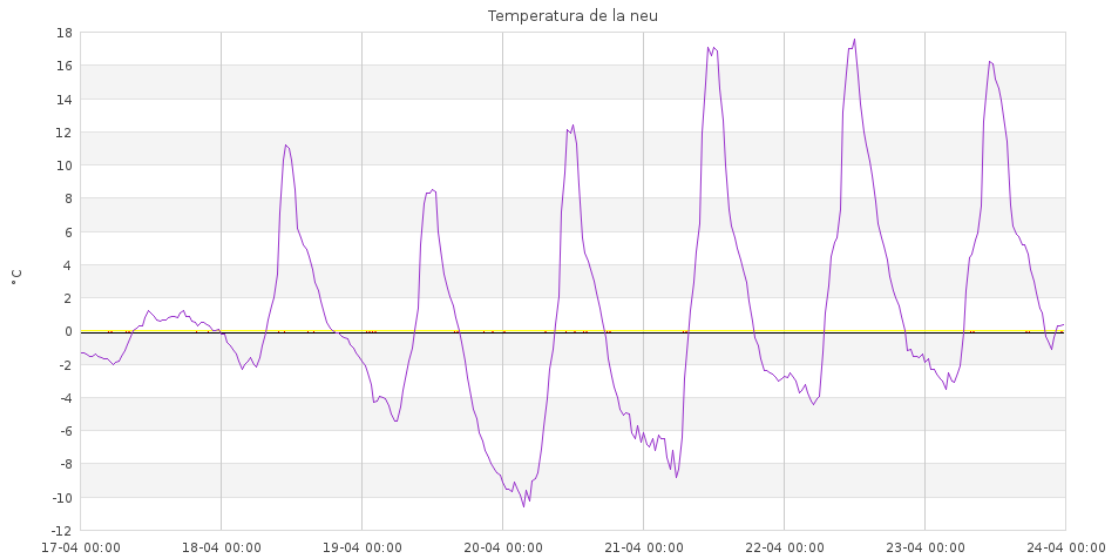
Perspectivas de la semana del 24 al 30 de abril. Atención martes 25 en que un frente del norte cruza los Pirineos. Primero lloverá hasta cotas muy altas; esto hará aumentar el peligro de aludes de forma generalizada por aludes de fusión, que podrían ser de deslizamiento basal en las umbrías, es decir desde el suelo. Durante la noche del martes al miércoles ya empezará a nevar con bajada de la cota hasta el fondo del valle. De cara al fin de semana las temperaturas subirían nuevamente pero posiblemente con cielos nublados. Habrá que seguir el estado del manto por problemas de nieve húmeda.



En el sector Cadí-Moixeró se mantiene un buen recubrimiento de nieve en orientaciones norte (foto del martes 18 de abril). Esta temporada ha sido la mejor en recubrimiento de nieve de los últimos 10 años en el Prepirineo y el Cadí-Moixeró. Foto: GEBRE i NEU.



Alud de fusión de tamaño 1 en Tavascan (Franja Norte de la Pallaresa) observada el viernes 21 de abril, caída probablemente a principios de semana. La salida es puntual, a partir de puntos oscuros como rocas y árboles, que se calientan fácilmente por la acción del sol. Foto: GEBRE i NEU.



Temperatura de la neu 1 — Temperatura de la neu 2 — Temperatura de la neu 3 — Temperatura de la neu 4 — Temperatura de la neu 5 — Temperatura de la neu 6 — Temperatura de la neu 7

El gráfico representa la temperatura de 7 termómetros dentro del manto nivoso en la estación automática de Bonaigua (2260 m) durante la semana del 17 al 23 de abril. Todos los termómetros marcan temperatura de 0°C o muy cercana, a excepción de uno (color violeta) que corresponde a un termómetro situado pocos centímetros por encima de la superficie del manto. De día le da el sol y marca temperaturas muy altas (no es la temperatura del aire, sino del calentamiento del sensor por radiación solar directa), pero de noche el enfriamiento de la capa de aire que está por encima del manto es muy intenso; la madrugada del jueves el enfriamiento de la nieve por irradiación nocturna alcanza los -10°C. Durante toda la semana ha habido rehielo nocturno del manto, ya desapareciendo la madrugada del lunes 24 de abril.



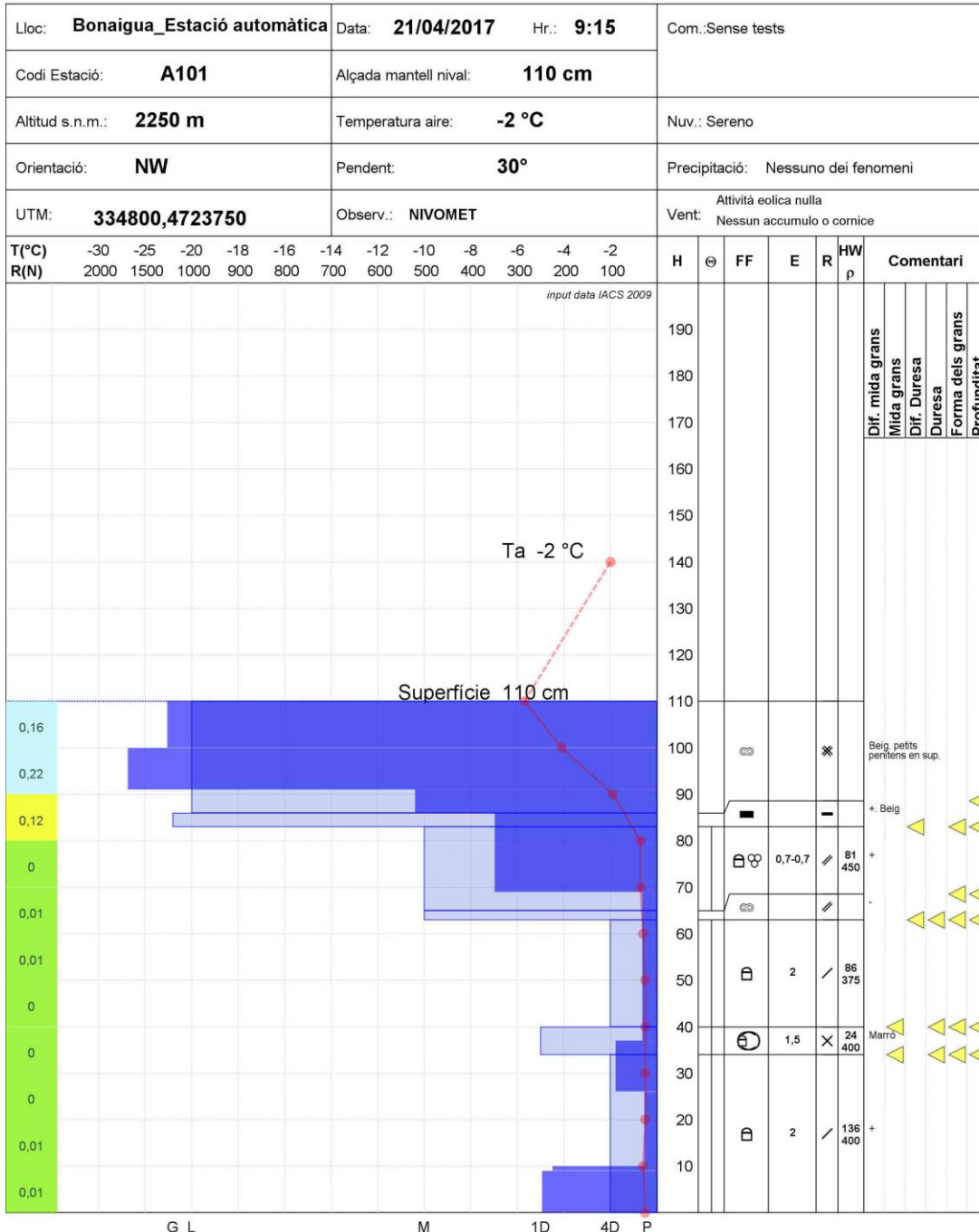
Pirineu de Catalunya



PERFIL DEL MANTELL NIVAL

Codi:

4



Sondeo por percusión y perfil estratigráfico realizado en la Bonaigua (Aran-Franja Norte de la Pallaresa), el viernes 21 de abril. El encostramiento superficial del manto es muy fuerte por la mañana; la parte baja presenta poca cohesión. Mientras el rehielo se mantenga fuerte la estabilidad del manto será elevada. Habrá que controlar el efecto de las lluvias previstas para el martes 25, por si percolan hacia el interior del manto y lo inestabilizan.