



Resum nivològic setmanal

Síntesi de la setmana del 8 al 14 de febrer de 2016

Evolució general. Setmana marcada per una inestabilització constant del temps a alta muntanya, i sobretot, en el sector occidental de la serralada. Diversos fronts poc actius han anat aportat precipitacions de neu que només han deixat acumulacions destacables a l'Aran i Franja nord de la Pallaresa. Entre els gruixos acumulats al llarg de la setmana destaquen els 20 cm a la Bonaigua. El continu pas d'aquests fronts d'entre nord-oest i oest, han provocat una àmplia variació de les temperatures durant la setmana, produint una lleugera reducció del mantell en aquelles àrees on els fronts no han arribat amb activitat. Per últim, destacar que a inicis de setmana les fortes ratxes de vent han ventat la neu recent caiguda el cap de setmana del 6-7 de febrer.

Situació del mantell nival. Durant la setmana s'ha donat diverses nevades provinents per fronts de l'oest i nord-oest amb fortes variacions de temperatura. En total s'han arribat a acumular més de 40 ml de precipitació a l'extrem més nord-occidental i amb acumulacions molt menors a l'extrem oriental. Les nevades han deixat diverses capes de neu recent més humida a la base i més seca en superfície. El vent de component oest ha format plaques en orientacions est, sud-est i nord-est; també en obagues arrecerades. Gran part de les nevades s'ha depositat sobre terra nu excepte a les obagues on s'ha centrat la inestabilitat de la setmana a causa de l'existència de capes febles antigues. Durant la setmana hi ha hagut allaus accidentals a causa d'aquesta neu ventada. D'altra banda, en els moments de pujada de cota de neu prop dels 2000 m i també en haver insolació i clarianes després de les nevades, han caigut purgues i allaus de neu humida. El perill d'allaus al Pirineu Occidental ha estat entre MODERAT (2) i MARCAT (3). Al Pirineu Oriental ha estat MODERAT (2) per les plaques de vent a l'extrem nord, on hi havia més disponibilitat de neu i capes febles, i entre MODERAT (2) i FEBLE (1) a la resta de sectors perquè les nevades han estat en bona part damunt de terra nu.

Perspectives. Per la setmana del 15 al 21 de febrer s'espera una advecció d'origen polar-continental, que farà caure les temperatures a tota la serralada i que s'espera que porti nous gruixos de neu, sobretot, al Pirineu occidental.



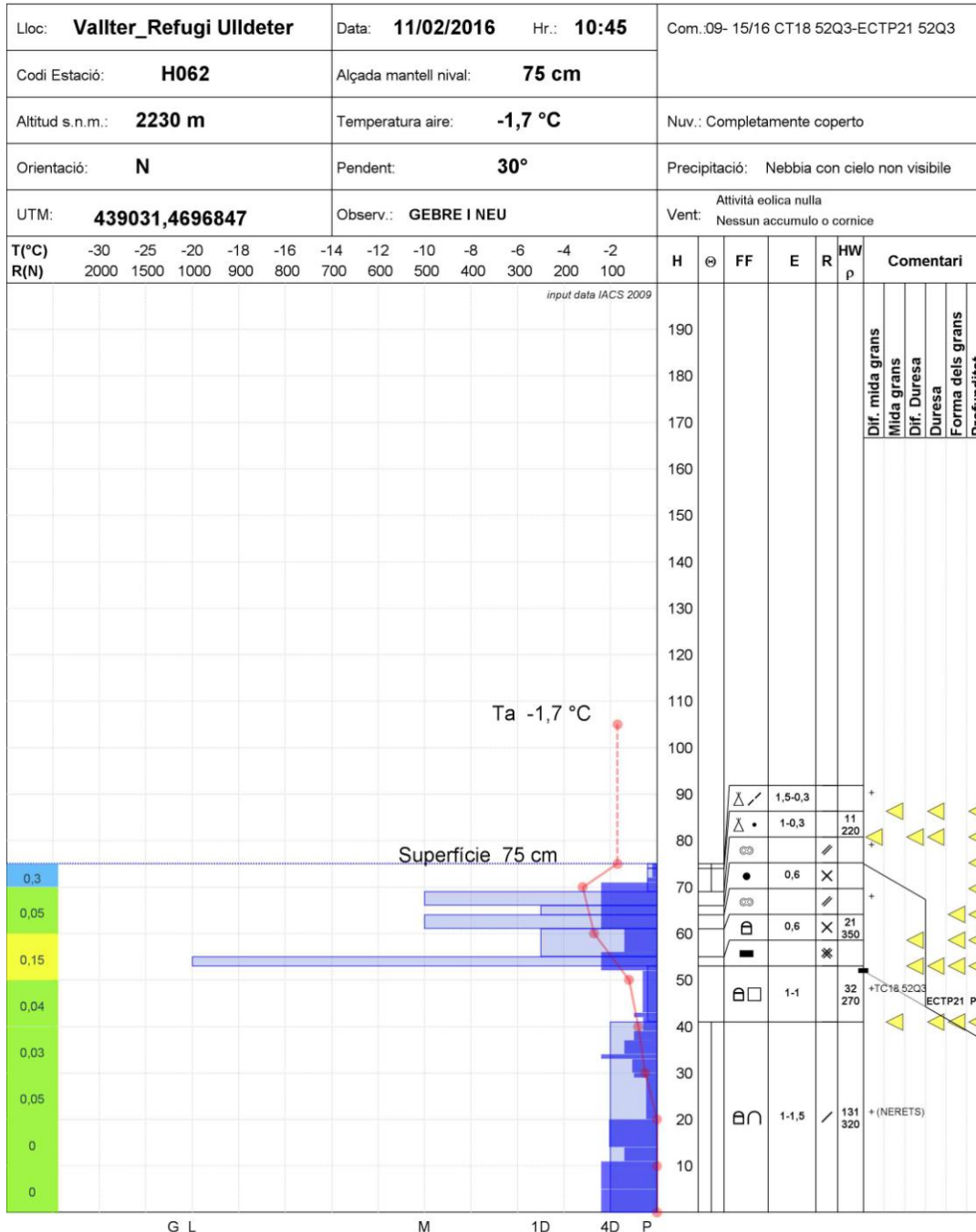
Pirineu de Catalunya



**PERFIL DEL
 MANTELL NIVAL**

Codi:

4



Perfil de neu realitzat a Ulldeter on s'aprecien alguns nivells d'inestabilitat propensos a crear plans de fractura amb una sobrecàrrega moderada i que a més tenen capacitat de propagar.



Imatge de paisatge de dimecres 10/02/2016 a la vall Fosca on s'observa la nevada que no ha pogut tapar el terra a cotes altes on el vent i la manca de precipitacions durant tot l'hivern, va deixar el terra al descobert durant mesos.