

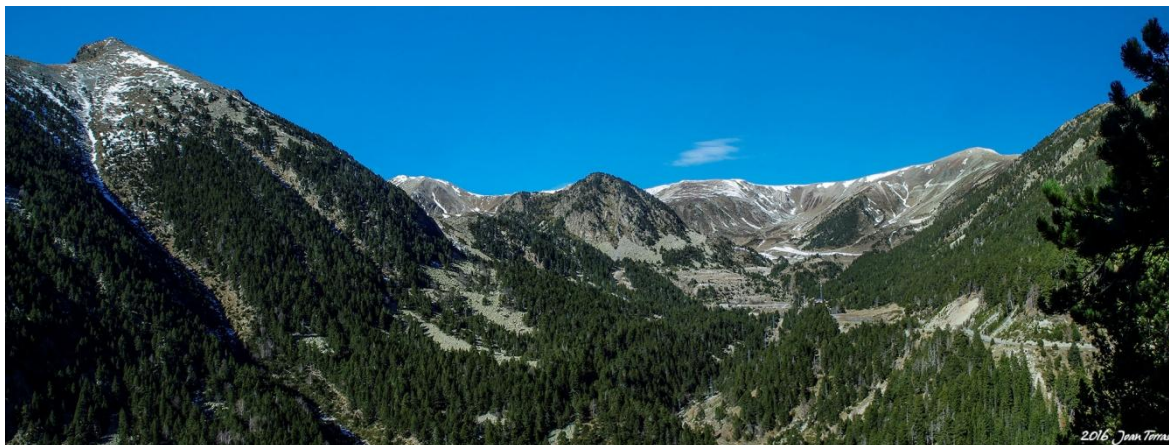


Resum nivològic setmanal

Síntesi de la setmana del 1 al 7 de febrer de 2016

Evolució general. Setmana caracteritzada per un temps força agradable, amb variacions puntuals. Fins dimecres el temps ha estat estable amb domini del temps assolellat i inversió tèrmica a les fondalades. Dimecres, amb el pas d'un front, la neu ha fet acte de presència a la cara nord del Pirineu per sobre de 1000 m. Els gruixos acumulats han estat minsos, inferiors als 5 cm per sobre de 2000 m. El pas d'aquest front ha obert la porta a una massa d'aire fred que ha fet baixar les temperatures de cara a dijous, però que ràpidament s'han recuperat entre divendres i dissabte. Diumenge amb el pas d'un nou front més actiu, les precipitacions han voltat els 5-20 mm (*snow water equivalent*) al Pirineu més occidental i al Prepirineu, i per sota dels 10 mm al Pirineu oriental. Amb aquesta última nevada, la neu ha arribat a punts on era escassa com el Cadí, on s'han acumulat fins a 15 cm a 2100 m o els 11 cm caiguts al Port del Comte a 2300 m. Aquest últim front, tot i deixar precipitacions destacables, ha anat acompanyat de fort vent que ha impedit que les acumulacions es consolidin.

Situació del mantell nival. Situació d'alta estabilitat del mantell nival, amb graus de perill FEBLE (1) pujant puntualment a MODERAT (2) al passar els fronts; diumenge s'arriba a MARCAT (3) a l'Aran-Franja Nord de la Pallaresa. En conseqüència no hi ha hagut activitat d'allaus. A les solanes, el mantell és discontinu fins als cims, quasi inexistent al Ter-Freser, ben endurit per crostes de regel, mentre que a les obagues les crostes són fines i trencadisses i alternen amb capes de facetes.



Capçalera del riu Ter, el dilluns 1 de febrer. Aspecte insòlit per ser al mig de l'hivern. Foto: Joan Torres.

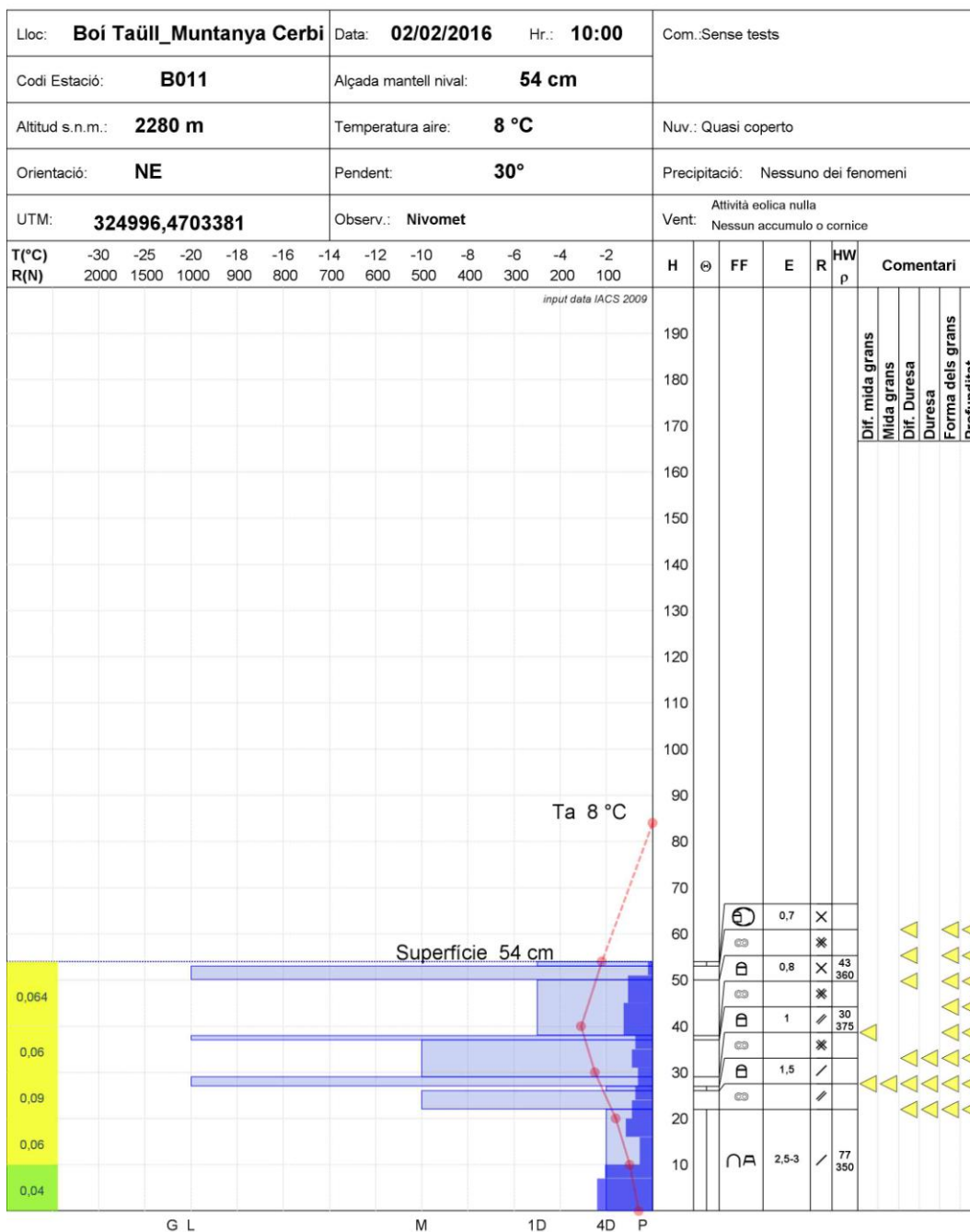
Pirineu de Catalunya



PERFIL DEL MANTELL NIVAL

Codi:

4



Mantell endurit en la seva part superior, amb diverses capes de regel d'elevada duresa però de poc gruix. A la base trobem una capa de gobelets arrodonit, típics d'un mantell prim i amb pèrdua de gradient tèrmic (dimarts 2 de febrer, Ribagorçana-Vall Fosca).



Gruix del mantell nival molt per sota de l'habitual a tot el Pirineu. En el cas de la fotografia, el Cadí, on fins diumenge dia 7, el mantell també era discontinu a les obagues, només continu a les canals.