

Resumen nivológico semanal

Síntesis de la semana del 25 al 31 de enero de 2016

Evolución general.

Continúa la circulación atmosférica del oeste sin precipitaciones y temperaturas superiores a las normales. La inestabilidad del manto es baja con predominio de costras en superficie, más resistentes en las solanas y más finas y quebradizas en las umbrías.

Situación del manto nivoso.

Semana bastante representativa de lo que está siendo este invierno, es decir, circulación del oeste con régimen anticiclónico que impide la afectación de borrascas atlánticas y sólo rozan los Pirineos los frentes asociados. A media semana una cola de frente da un par de cm de nieve reciente en el Aran-Franja Norte de la Pallaresa por encima de 2000 m y el domingo 31 de enero otro frente da entre 3-6 mm de lluvia hasta casi las cumbres en el sector más noroccidental. En estas condiciones el manto se encuentra sometido a cambios de tiempo seco con enfriamiento superficial de la nieve, alternando con períodos de tiempo más húmedo y temperaturas altas que favorecen el encostramiento de la superficie, tanto en las umbrías (cotas medias y bajas) como en las solanas (hasta cotas altas).

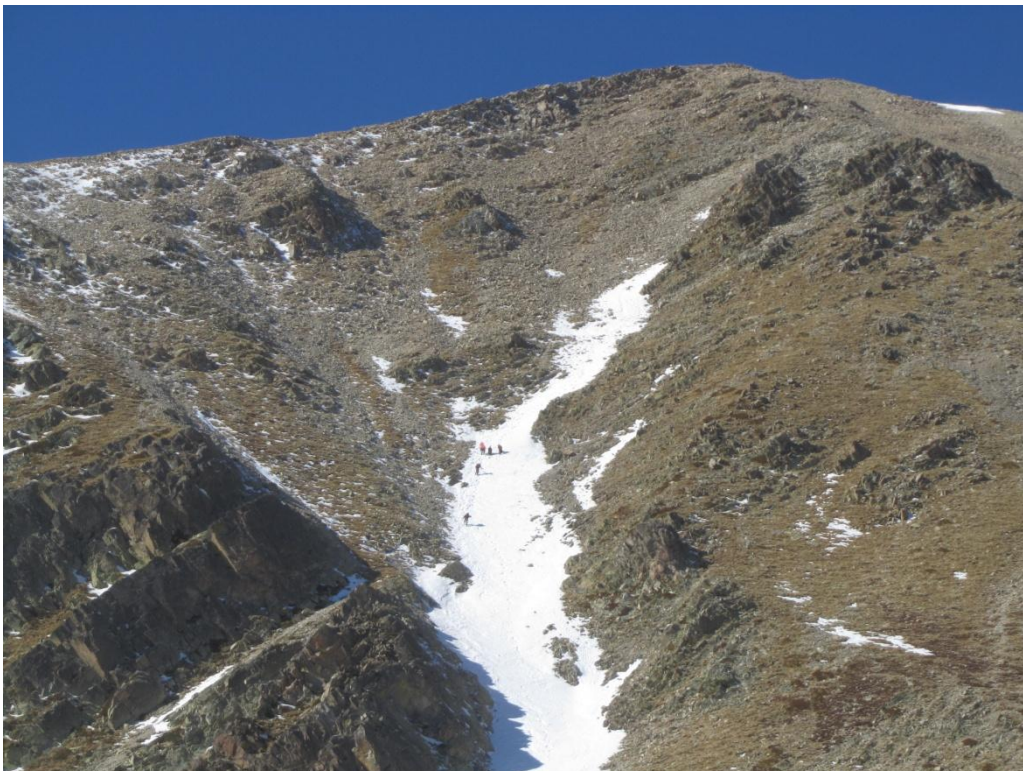
No hay actividad de aludes registrada durante toda la semana. El peligro de aludes se ha mantenido en valores de DÉBIL (1) y LIMITADO (2).



Aspecto del Prepireneo el martes 26 de enero con ausencia de manto tanto en la solana como la umbría.



Manto muy fino en la Ribagorçana-Vall Fosca el miércoles 27 de enero, hasta cotas altas.



La situación más anómala en cuanto a déficit de nieve se encuentra en el extremo más oriental del Pirineo oriental, cara sur del Bastiments (Ter-Freser) el miércoles 27 de enero.



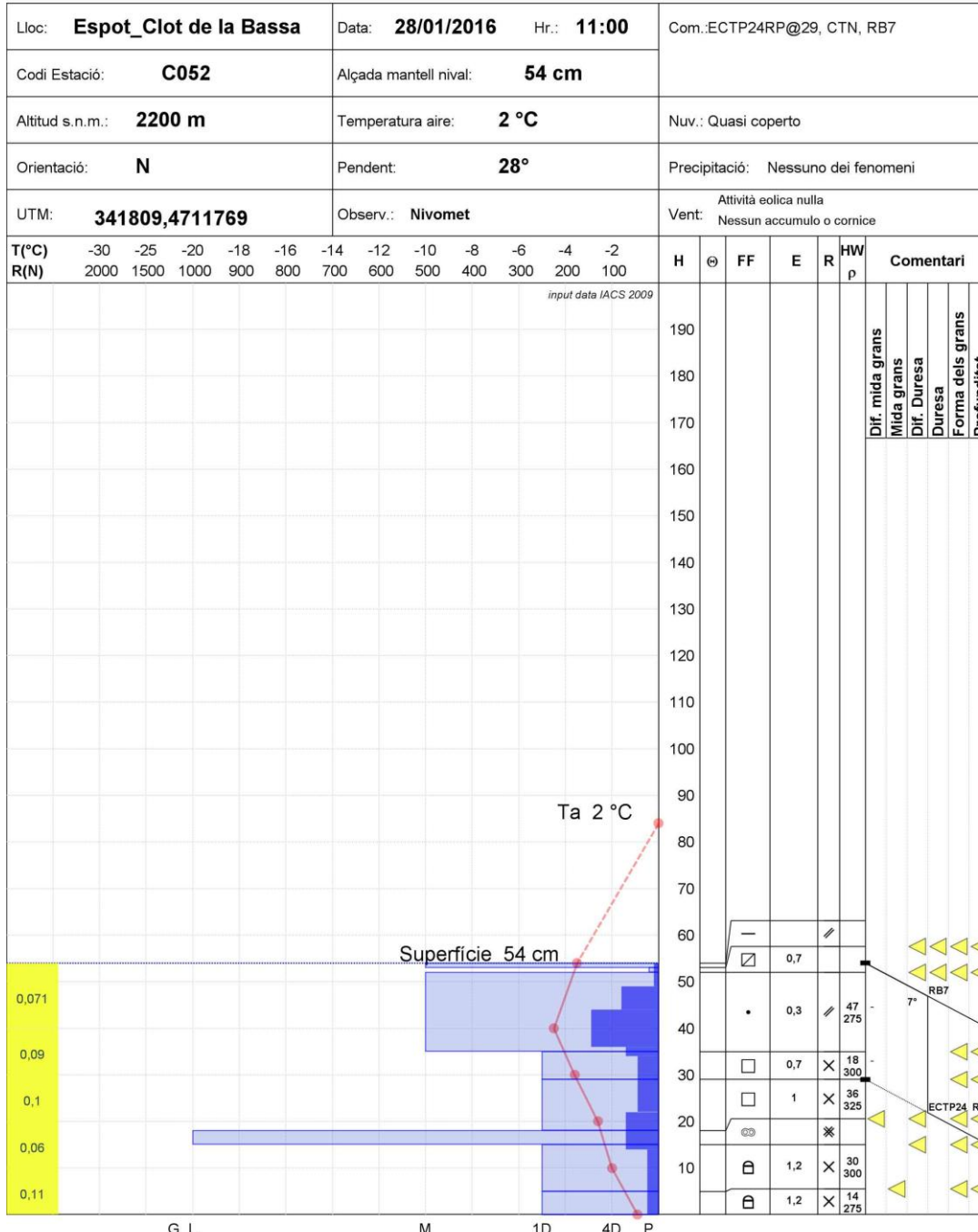
Pirineu de Catalunya



PERFIL DEL MANTELL NIVAL

Codi:

4



Manto moderadamente estable en el sector de Espot (Pallaresa) con placas de viento endurecidas, bajo costra superficiales (jueves 28 de enero). A pesar del resultado del test que indica capacidad de propagación, hay una costra superficial que dificulta la penetración de los esfuerzos hacia el interior del manto.