



## Resum nivològic setmanal

**Síntesi de la setmana del 25 al 31 de gener de 2016**

### **Evolució general.**

Continua la circulació atmosfèrica de l'oest sense precipitacions i temperatures superiors a les normals. La inestabilitat del mantell és baixa amb predomini de crostes en superfície, més resistents a les solanes i més fines i trencadisses a les obagues.

### **Situació del mantell nival.**

Setmana bastant representativa del que està sent aquest hivern, és a dir, circulació de l'oest amb règim anticiclònic que impedeix l'afectació de borrasques atlàntiques i només freguen els Pirineus els fronts associats. A mitja setmana una cua de front dona un parell de cm de neu recent a l'Aran-Franja Nord de la Pallaresa per damunt de 2000 m i el diumenge 31 de gener un altre front dona entre 3-6 mm de pluja fins gairebé als cims al sector més nord-occidental. En aquestes condicions el mantell es troba sotmès a canvis de temps sec amb refredament superficial, alternant amb períodes de temps més humit i temperatures altes que afavoreixen l'encrostament de la superfície, tant a les obagues (cotes mitges i baixes) com a les solanes (fins a cotes altes).

No hi ha activitat d'allaus enregistrada durant tota la setmana. El perill d'allaus s'ha mantingut en valors de FEBLE (1) i MODERAT (2).



Aspecte del Prepirineu el dimarts 26 de gener amb absència de mantell tant a la solana com a l'obaga.



Mantell molt prim a la Ribagorçana-Vall Fosca el dimecres 27 de gener, fins a cotes altes.



La situació més anòmala en quant a dèficit de neu al terra es troba a l'extrem més oriental del Pirineu oriental, cara sud del pic de Bastiments (Ter-Freser) el dimecres 27 de gener.



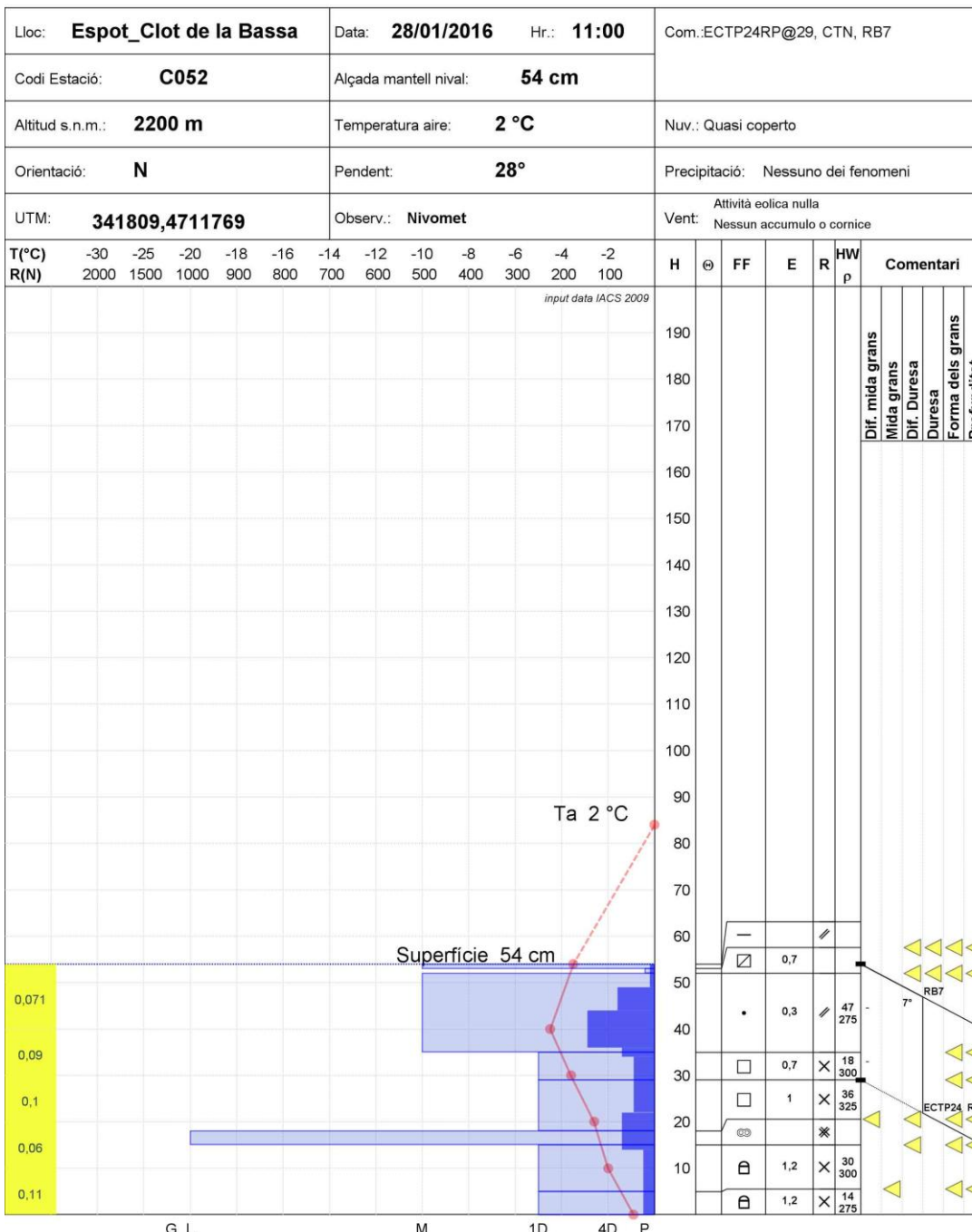
Pirineu de Catalunya



## PERFIL DEL MANTELL NIVAL

Codi:

**4**



Mantell moderadament estable al sector d'Espot (Pallaresa) amb plaques de vent endurides, sota crostes superficials (dijous 28 de gener). Malgrat el resultat del test que indica capacitat de propagació, hi ha una crosta superficial que dificulta la penetració dels esforços vers l'interior del mantell.