



## Resum nivològic setmanal

### Síntesi de la setmana del 28 de desembre de 2015 al 3 de gener de 2016

**Evolució general.** Es trenca la llarga sèrie de domini anticiclònic i a finals de setmana entren fronts febles de l'Atlàntic amb vents de l'oest. Amb tot, al mantell no sofreix gaires canvis.

**Situació del mantell nival.** Durant la última setmana de l'any el mantell ha continuat sotmès a escalfament de dia, per insolació, amb encrostament i enduriment nocturn, tant de les solanes com de les obagues. El mantell ha estat estable amb domini de situació de perill d'allaus 1 FEBLE arreu on hi havia certa continuïtat de mantell. El dijous 31 s'assoleixen les temperatures més altes del que portem d'hivern, amb valors a 2200 m d'entre 10 a 12°C. Entre divendres i dissabte creuen parelles de fronts càlids i freds amb lleugeres nevades o pluges fins a 2300 m, fortes oscil·lacions de cotes de neu i vents forts de l'oest. Només hi ha increment efectiu de gruix de neu a l'Aran-Franja Nord de la Pallaresa, on s'acumulen uns 15 cm per sobre de 2300 m i de l'ordre de 10 cm a 2000 m; a la resta de sectors del Pirineu occidental cauen uns 5 cm i a l'oriental amb prou feina s'enfarina el terra. És interessant tenir present com s'estructura aquesta neu nova a l'Aran-Franja Nord de la Pallaresa, ja que els contrastos de temperatura i successives nevadetes ha fet que damunt de la crosta antiga es formi un incipient nivell de facetes en desenvolupament, damunt de les quals s'acumula la neu recent i ventada. S'acaba la setmana amb situació de neu ventada en el sector oceànic, amb plaques de poc gruix però de certa inestabilitat; es produeix alguna petita allau de mida 1 (purga) al passar amb esquís en pendents de fort pendent en orientació nord-est on el vent de l'oest ha format algunes sobreacumulacions de neu ventada.

**Perspectives.** Per la setmana del 4 al 10 de gener, passaran parelles de fronts atlàntics amb vents de l'oest i puntualment del nord-oest, tindrem contrastos de temperatures i alternança de dies ennuvolats amb dies amb grans clarianes. S'anirà incrementant progressivament el gruix de neu, sobretot al Pirineu occidental i el perill d'allaus anirà pujant per situació de neu ventada i de fusió per pluges cap al final.



Fora de l'Aran-Franja Nord de la Pallaresa, el mantell no és continu i es redueix a enfarinades directament damunt del terra, que marxem en un parell de dies de temps assolellat (Pallaresa, divendres 2 de gener de 2016, foto: Guillem Mascarell).



Allau petita de neu ventada (mida 1) produïda al pas d'un esquiador en una canal de fort pendent orientada al nord-est (Bonaigua, Aran-Franja Nord de la Pallaresa, diumenge 3 de gener de 2016, foto: Lauegi-CGA).

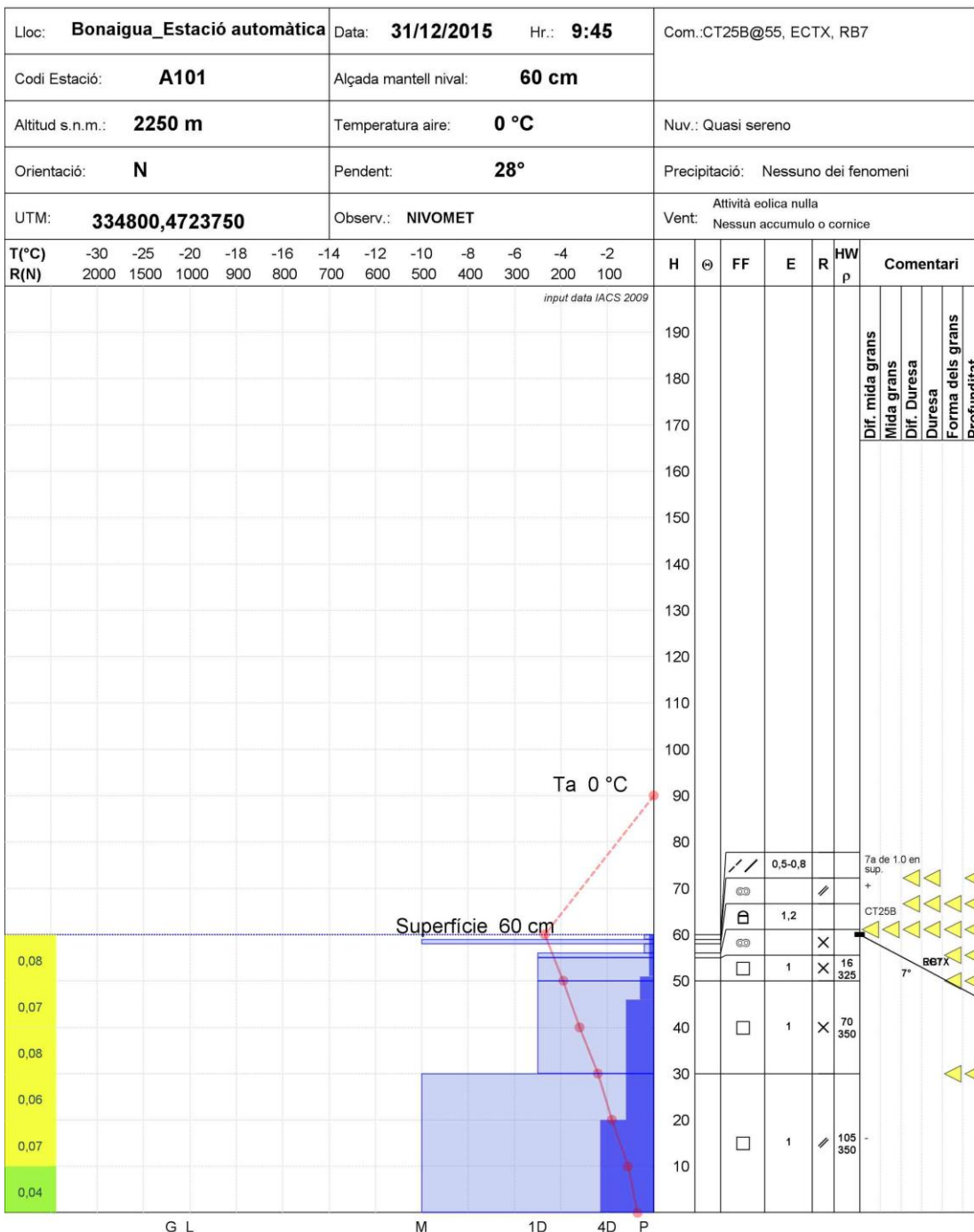
Pirineu de Catalunya



## PERFIL DEL MANTELL NIVAL

Codi:

4



Perfil estratigràfic i sondeig per colpeig realitzat a Bonaigua (Aran-Franja Nord de la Pallaresa, dijous 31 de desembre). Les obagues es van endurint internament, amb una distribució de resistències piramidal, més resistent cap a la base (element d'estabilitat); en superfície es formen crostetes damunt de les quals s'acumulen els pocs centímetres de neu recent que cauen.