

## Resum nivològic setmanal

### Síntesi de la setmana del 13 al 19 d'abril de 2015

**Evolució general.** Per fi han arribat les nevades del mes d'abril. A finals de setmana s'han acumulat entre 10-20 cm de neu recent per sobre de 2400 m a tots els sectors. Per sota de 2200 m han caigut damunt del terra i la neu recent desapareixerà ràpidament, ja que tampoc hi ha més nevades a curt termini.

**Situació del mantell nival.** L'abril és un mes en el qual climàticament encara hi ha acumulació de neu per sobre de 2400 m i els màxims anuals de gruix de neu al terra s'assoleixen durant aquest mes. No és el cas de l'actual temporada, en què la primera quinzena d'abril no hi ha hagut nevades, i quan han arribat alguns fronts de precipitació la cota pluja-neu ha estat molt alta. Però finalment, durant el cap de setmana, ha passat una depressió atlàntica pel nord de la península Ibèrica hi ha donat xàfecs i tempestes generals. La cota de neu ha anat baixant i la neu que ha caigut damunt de mantell antic serà de bon aprofitar per allargar una mica l'activitat amb esquís. Del divendres 17 al diumenge 19 d'abril han caigut de l'ordre de 30-40 l/m<sup>2</sup> al Pirineu occidental amb una acumulació d'uns 20-25 cm de neu recent humida a 2400 m, uns 20-30 l/m<sup>2</sup> al Pirineu oriental amb una acumulació d'uns 10 cm a 2400 m, i un màxim de 50-60 a la capçalera del Ter.

Durant la setmana la situació del mantell ha estat de neu humida amb un progressiu augment de les temperatures fins dimecres, en què les temperatures de nit a alta muntanya eren fins i tot positives, però amb regel del mantell (feble) ja que les nits eren serenes i la superfície es refredava per irradiació. Al matí predominaven les crostes de regel amb mantell ben dur, però només superficialment, i al llarg de la jornada s'anaven estovant per fusió. El perill ha oscil·lat entre FEBLE (1) i MODERAT (2) algun dia al migdia. A part d'algunes purgues no hi ha hagut activitat d'allaus destacable. Durant la segona meitat de la setmana han arribat els xàfecs i tempestes, començant la cota de neu a 2500 m i baixant a última hora de diumenge per sota de 1800 m.

**Perspectives.** A principis de l'actual setmana (20 a 26 d'abril) el temps serà més estable amb augment de les temperatures, similars a les de principi de la setmana passada, amb regel de nit i estabilitat alta del mantell al matí, i estovant-se a mesura que avança la insolació. A migdia hi haurà força purgues de neu recent a cotes altes per la nevada del cap de setmana, sobretot dilluns i dimarts. La segona meitat de la setmana podria ser que els xàfecs tornessin a aparèixer, ja que hi ha una depressió enfront de Portugal que pot anar avançant cap a l'est a mesura que passin els dies. Aquests dies caldrà controlar si trobem crosta al matí, aprofitar-la per fer activitat amb major seguretat per allaus, i anar controlant el progressiu enfonsament dels esquís o raquetes dins el mantell; si la penetració de la bota supera la canya, és hora de deixar els vessants de més de 30° de pendent, ja que les allaus de neu de molla poden començar a caure.



La primavera avança ràpidament. Prat de Cadí (Vessant Nord del Cadí-Moixeró) el dilluns 13 d'abril.



Mantell vell i humit, força discontinu. Imatge de Boí-Taüll (Ribagoçana-Vall Fosca) el dimarts 14 d'abril.



Aspecte del Gra de Fajol i del coll de la Marrana, al Ter-Freser. Aquest sector és el que presenta una major continuïtat del mantell, pel que fa al Pirineu oriental (dimecres 15 d'abril).



Vista de la vall de Ruda cap al port de Ratèra amb un bon recobriment de neu al terra per damunt de 1800 m (divendres 17 d'abril). Fins a aquesta setmana el gruix de neu a l'Aran-Franja Nord de la Pallaresa ha estat per sobre de la mitjana; la ràpida fusió d'aquest abril ha fet que els gruixos es trobin ja en valors normals.



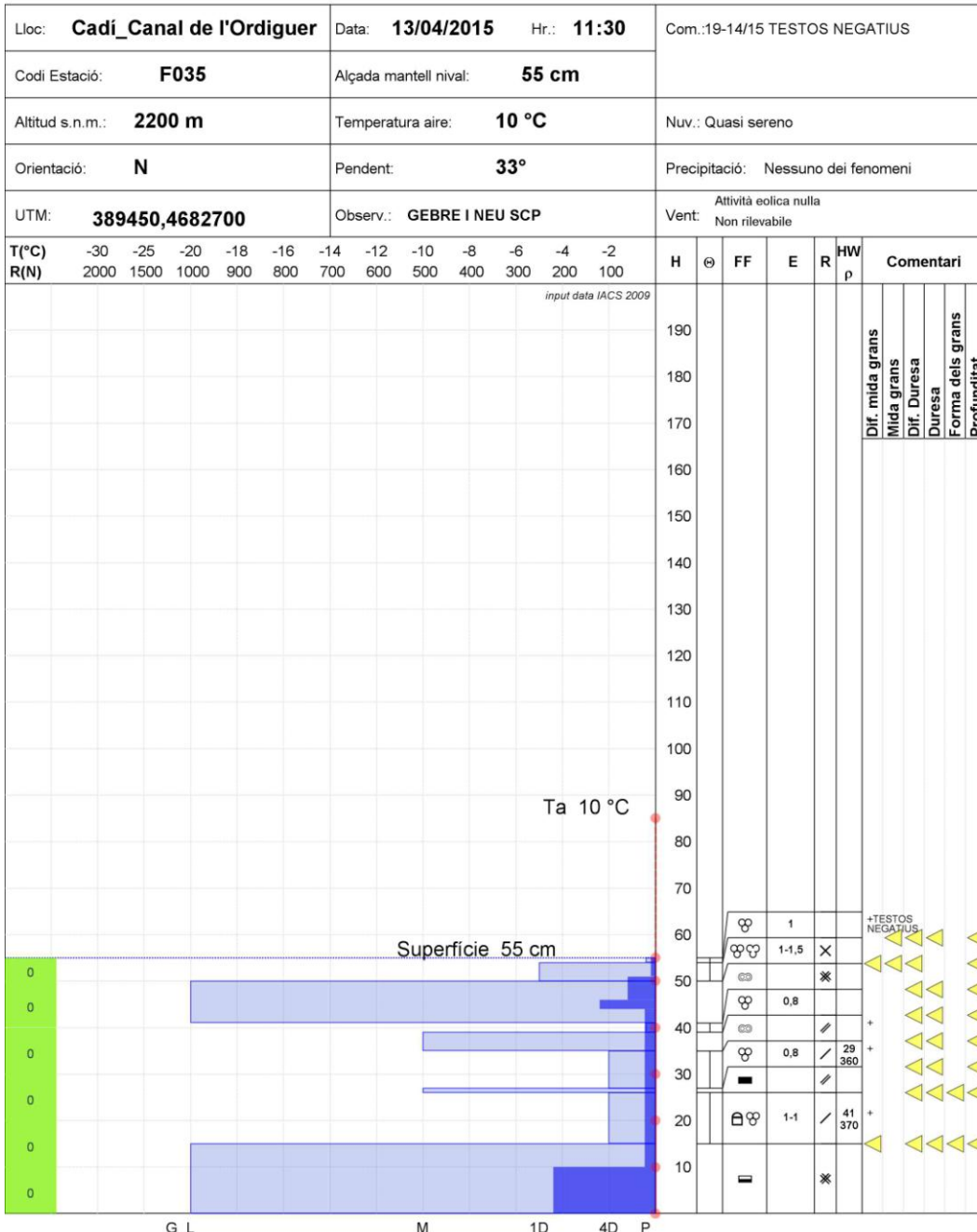
Pirineu de Catalunya



## PERFIL DEL MANTELL NIVAL

Codi:

**4**



Perfil realitzat el dilluns 13 d'abril al Vessant Nord del Cadí-Moixeró. El regel és feble i afecta la part més superficial del mantell. Compareu aquest perfil amb el de la setmana passada (resum anterior) i veureu com la fusió ha avançat internament i estava força el mantell. Aquest es troba tot a zero graus, temperatura de fusió.



Pirineu de Catalunya



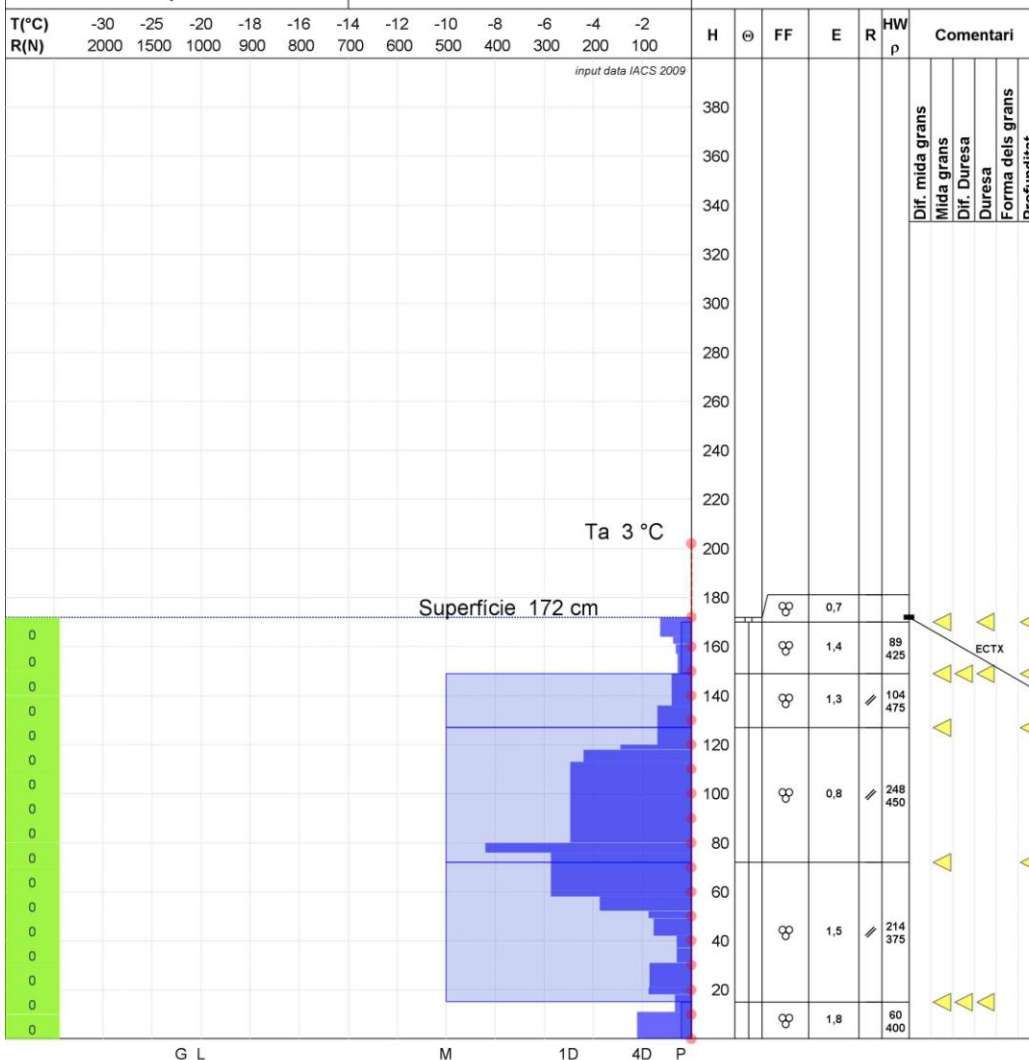
# PERFIL DEL MANTELL NIVAL

Codi:

4



Lloc: <b>Vall Subenuix</b>	Data: <b>17/04/2015</b> Hr.: <b>10:30</b>	Com.:ECTX.
Codi Estació: <b>C056</b>	Alçada mantell nival: <b>172 cm</b>	
Altitud s.n.m.: <b>2300 m</b>	Temperatura aire: <b>3 °C</b>	Nuv.: Quasi coperto
Orientació: <b>NW</b>	Pendent: <b>30°</b>	Precipitació: Nessuno dei fenomeni
UTM: <b>355035,4718168</b>	Observ.: <b>CAR Muntanya</b>	Vent: Attività eolica nulla Nessun accumulo o cornice



Sondeig i perfil efectuat a la vall de Subenuix el divendres 17 d'abril. A mesura que la setmana avançava la fusió anava penetrant dins el mantell. Els xàfec d'aigua fins els 2500 m afavoreixen la transmissió de calor vers l'interior del mantell. La resistència del mantell disminueix en profunditat i s'afavoreix l'activitat d'allaus de fusió.