

Resumen nivològic semanal

Síntesis de la semana del 6 al 12 de abril de 2015

Evolución general. La semana se ha caracterizado por el ciclo de fusión rehielo. El manto nivoso ha continuado fundiendo y se ha mostrado bastante estable. En el Prepirineo debido a la falta de nieve se ha desestimado emitir el peligro de aludes. Aún así, existen clapas de nieve y por tanto el riesgo cero no existe.

Situación del manto nivoso. A nivel meteorológico la semana se ha caracterizado por temperaturas positivas exceptuando algunos días en los que de noche y madrugada han sido ligeramente negativas. En cuanto a las precipitaciones, solamente el sábado se dieron chubascos en forma de agua en el Pirineo Occidental y el domingo en el Prepirineo. En ambos días los registros fueron inferiores a 2-3 mm y la cota de nieve estuvo alrededor de los 2400-2500 metros. En estas condiciones el manto, que básicamente está formado por costras de rehielo intercaladas con fusión y con algunas capas débiles antiguas muy transformadas, se ha encostrado de noche y durante el día la costra superficial ha ido humedeciéndose. Sólo en algunas laderas muy inclinadas, han caído pequeños aludes o purgas de fusión. En todos los sectores el peligro ha sido DÉBIL (1) exceptuando el sábado en el Aran-Franja Norte de la Pallaresa con un peligro LIMITADO (2) en momentos de chubasco por la probabilidad de deslizamientos y aludes de fusión. En el Prepirineo debido a la falta de nieve, sólo presente en forma de clapas, se ha finalizado la emisión del peligro de aludes.

Perspectivas. Se espera un inicio de semana con temperaturas altas que tenderán a bajar durante la segunda mitad de la semana con chubascos de agua hasta cotas altas entre el viernes y el sábado. El manto nivoso cada vez estará menos re-helado. La probabilidad de aludes de fusión irá aumentando debido a esta ausencia de rehielo.



Cobertura de manto nivoso en el sector de Ruda (Aran-Franja Norte de la Pallaresa) el Viernes, 04/10/2015.



Valle de Filiá con un manto re-helado y endurecido que se transforma durante el día dando paso a la caída de bolas y purgas de fusión.



Aspecto del Prepirineo durante esta semana con sólo algunas manchas de nieve en las umbrías y lugares muy resguardados tanto del viento como del Sol. En este sector se ha finalizado la emisión del grado de peligro.



Pirineu de Catalunya

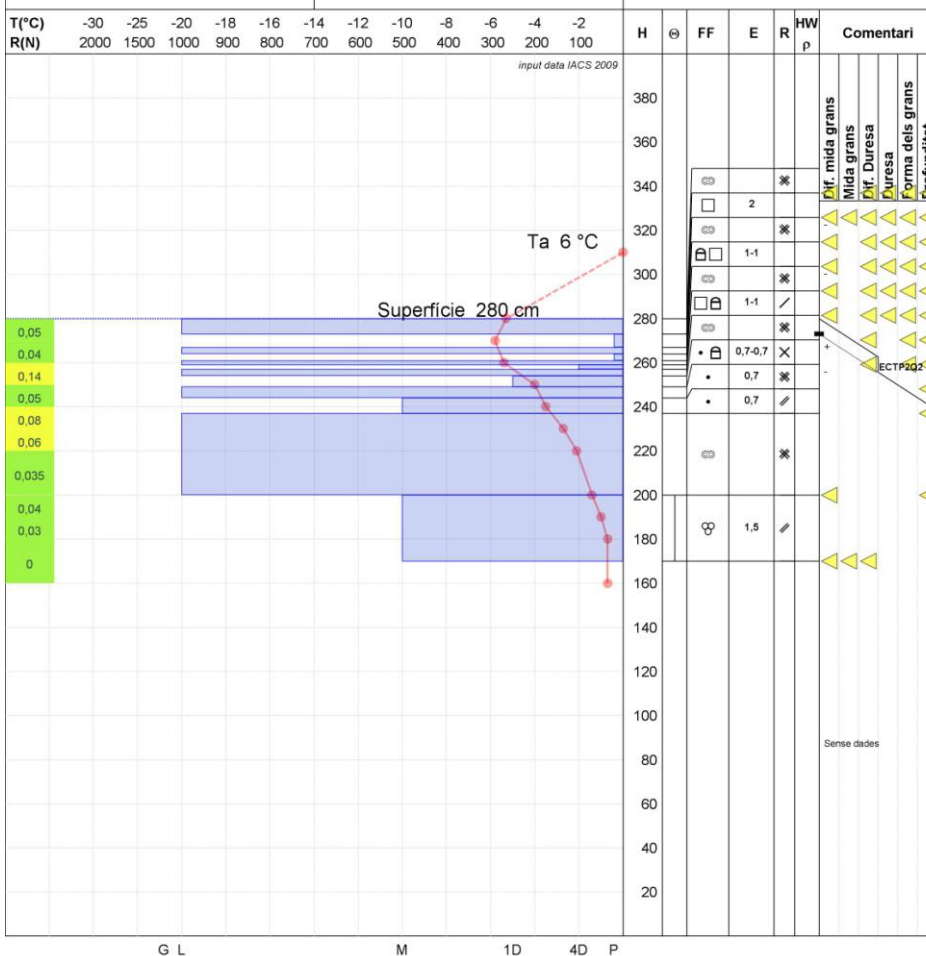
PERFIL DEL MANTELL NIVAL

Codi:

4



Lloc: Vall de Gerber	Data: 09/04/2015 Hr.: 13:00	Com.: ECTP2@273Q2. CTV@273Q1.
Codi Estació: A11T	Alçada mantell nival: 280 cm	
Altitud s.n.m.: 2592 m	Temperatura aire: 6 °C	Nuv.: Quasi sereno
Orientació: N	Pendent: 33°	Precipitació: Nessuno dei fenomeni
UTM:	Observ.: CAR Muntanya	Vent:



Perfil de nieve en el Valle de Gerber donde se observa que el primer metro de nieve superficial está formado por intercalaciones de costras de rehielo y facetas muy transformadas con nieve en estado de fusión. El perfil de temperatura, en este sector umbrío, muestra el enfriamiento de la nieve de noche y de madrugada en la parte superficial. El manto se presenta estable pero muy localmente, al aislar las costras superficiales, se quedan petan algunos niveles débiles al realizar los tests de estabilidad.

Pirineu de Catalunya 	<h2 style="margin: 0;">PERFIL DEL MANTELL NIVAL</h2>	Codi: 4 
--	--	--

