



## Resum nivològic setmanal

### Síntesi de la setmana del 30 de març al 5 d'abril de 2015

**Evolució general.** Setmana tranquil·la tant a nivell meteorològic com de l'estat del mantell nival. Situació de neu humida amb poca activitat d'allaus, només algunes allaus de neu humida i de lliscament, de mida 1 i 2, és a dir, purgues i allaus petites.

**Situació del mantell nival.** Durant el cap de setmana previ a l'inici de la setmana es parteix d'un mantell força humit degut a plugims fins a cotes altes, pel pas de cues de fronts càlids. Dilluns en passa l'últim d'aquesta tongada amb vents temperats i humits de l'oest i plou fins dalt dels cims (1-3 l/m<sup>2</sup>). La situació va girant a component nord però amb temps anticiclònic, sense nevades i amb cels asserenats. Això fa que el regel nocturn vagi guanyant força a la matinada, amb formació de crostes, i de dia es va estovant la neu per efecte del sol i de l'augment de les temperatures. Es passa de perill MODERAT (2) a FEBLE (1) al llarg de la setmana. Hi ha algunes allaus de lliscament a l'Aran, en vessants que encara no s'havien purgat; les allaus de neu humida també afecten les orientacions obagues. El gruix de neu al terra va disminuint ràpidament, no tant com durant la última setmana de març, però sí de forma més pròpia de primavera avançada. En aquestes condicions de mantell humit, les activitats sobre neu és més segur fer-les durant la primera meitat del dia, quan el mantell està més endurit i la probabilitat d'allaus de fusió és molt baixa; a mesura que avança el dia s'ha d'anar testant la humitat de la neu, ja que comença primer a escalfar-se la cara est, després la sud i a partir de mig matí l'oest; també es pot observar si comencen a produir-se purgues i caiguda de boles pels vessants, ja que ens indiquen que la neu s'està mullant i la quantitat de neu en fusió anirà in crescendo; si noteu un enfonsament en la neu superior a la canya de la bota les condicions ja esdevenen potencialment perilloses. Si bé amb les crostes el perill d'allaus és molt baix, cal anar molt en compte amb les relliscades.

Al final de l'informe trobareu dos perfils fets a l'Aran en dies diferents on podeu comparar l'aspecte d'un mantell humit i el d'un mantell regelat.

**Perspectives.** Per la setmana actual, arrenquem amb temperatures una mica més baixes del normal al Pirineu oriental i normals a l'occidental, amb tendència a anar pujant al llarg de la setmana. No hi ha nevades a la vista i el temps serà força tranquil, amb algunes nuvolades de tarda a la segona meitat de la setmana. Per tant, no hi haurà grans canvis en l'estat del mantell i continuarem amb situació de neu humida. S'ha d'aprofitar la neu abans que ens desaparegui ja que a curt i mig termini no es preveu cap revifada.



El dilluns 30 de març el mantell està força tou i moll pels plugims. Ja es veu la neu vella marró aflorant a la superfície, resultat de la fusió de tota la nevada caiguda en la llevantada de finals de març. La imatge correspon a la pujada a la collada de Mantet (Ter-Freser).



Al Prepirineu ja no hi ha continuïtat del mantell i només hi ha congestes de poc gruix, fins i tot en cares nord, com el cas de la imatge, orientació nord de la Tossa Pelada vista des de Tuixén (Prepirineu), dimarts 1 d'abril.



Mantell regelat per efecte de les nits serenes, en què la superfície de la neu perd energia i l'aigua líquida es gela encara que la temperatura de l'aire per la nit sigui positiva. Imatge del dimarts 31 de març a Boí (Ribagorçana-Vall Fosca).





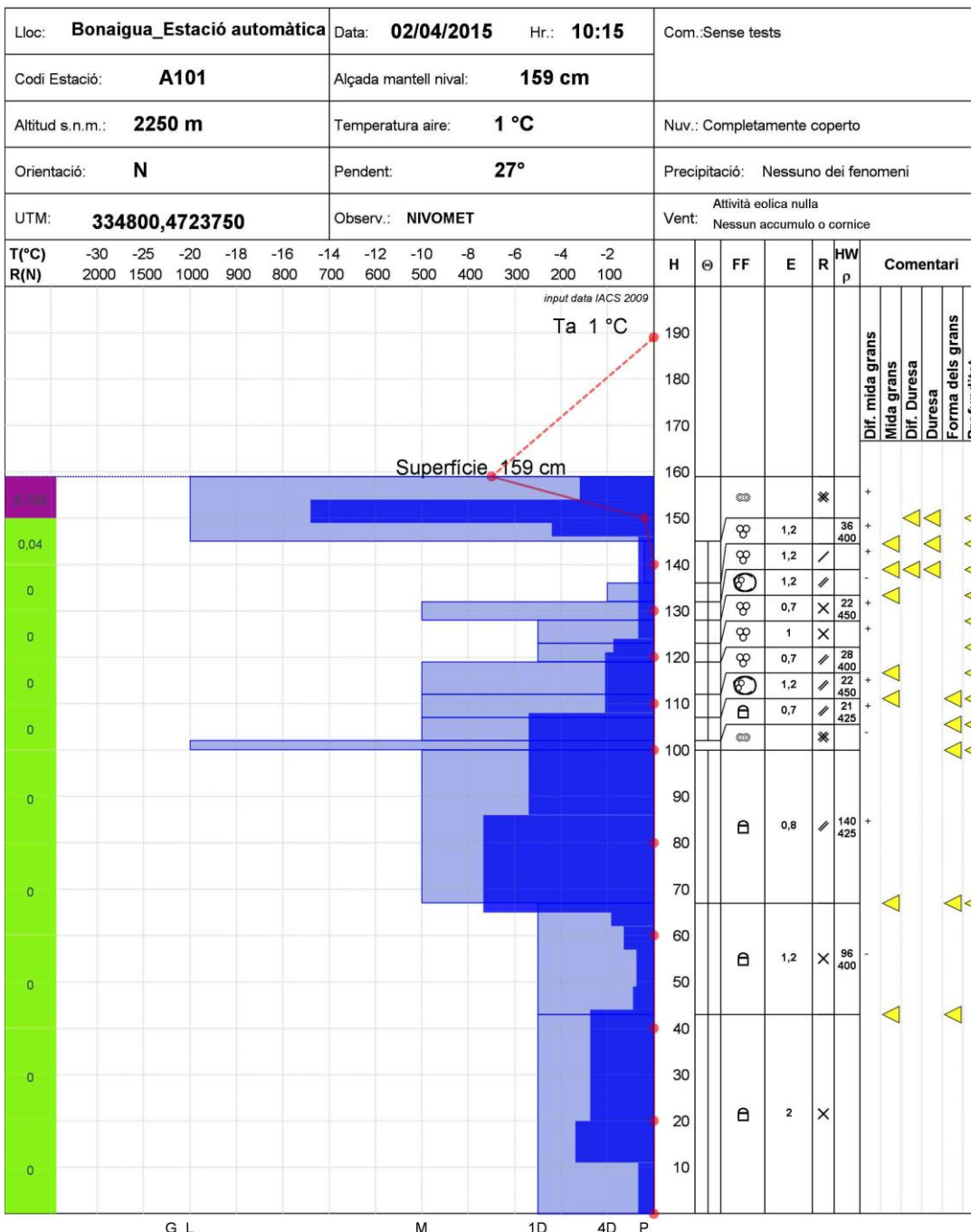
Pirineu de Catalunya



# PERFIL DEL MANTELL NIVAL

Codi:

**4**



Perfil i sondeig fet a Bonaigua (Aran-Franja Nord de la Pallaresa) el dijous 2 d'abril, després d'una matinada en què la temperatura de l'aire va fregar els zero graus, però observeu com la neu superficial té una temperatura de quasi -8°C a les 10:15 h del matí. Aquest refredament és per l'efecte de pèrdua d'energia de la neu en nits serenes. Òbviament l'aigua líquida de la fusió del dia anterior es regela i es forma la crosta (duresa de mà igual a 5 –Navalla-); per sota la neu torna a ser tova ja que es manté a zero graus.