

Resum nivològic setmanal

Síntesi de la setmana del 5 al 11 de de gener de 2015

Evolució general. Situació plenament anticiclònica amb un petit canvi de temps el diumenge 11, en què neva lleugerament a l'Aran-Franja Nord de la Pallaresa (de l'ordre de 5 cm). El predomini de temperatures altes i la manca de nevades ha permès que les plaques de vent que s'havien format amb l'última nevada (27-28 des) a l'Aran-Franja Nord de la Pallaresa s'hagin estabilitzat progressivament. A la resta del Pirineu el mantell ha continuat amb el procés d'enduriment per efecte del regel i del vent.

Situació del mantell nival. A l'Aran-Franja Nord de la Pallaresa les plaques de vent en vessants assolellats es van estabilitzant amb el pas dels dies ja que els testos d'estabilitat indiquen una major sobrecàrrega per fer iniciar les fractures. Les capes febles que s'havien format sota les plaques, en el contacte amb les crostes, segueixen existint, però es mostren poc reactives; d'una banda les facetes deixen de créixer i de l'altra les plaques s'endureixen i guanyen en suport lateral. Per tant, la situació de neu vella amb capa crítica va perdent perillositat al llarg de la setmana. A nivell de qualitat de la neu, a les obagues, la manca d'insolació i l'ambient sec amb humitats molt baixes, propi del règim anticiclònic, fa que la neu en superfície passi a neu seca vella, o pols reciclada (*sugar snow*). L'augment de les temperatures al llarg de la setmana fa que a cotes mitges i baixes assolellades el patró sigui de lliscaments ja que es poden produir petites allaus o purgues de neu que llisca per damunt del terra, habitualment en llocs herbosos i de fort pendent (se n'enregistren algunes allaus de fons de mida 1). A la resta del Pirineu, el mantell ha continuat molt escadusser, amb superfícies dures i molt dures, ja sigui per la presència de les crostes de regel, com per la transformació de les plaques de vent en crostes de vent (extrem nord del Perafita-Puigpedrós i del Ter-Freser).

El perill d'allaus va començar amb MODERAT (2) a l'Aran-Franja Nord de la Pallaresa per passar a FEBLE (1). A la resta del Pirineu la situació s'ha mantingut en FEBLE (1), tal com venia passant en la darrera setmana.

Al final podeu veure la diferència entre un perfil amb partícules de precipitació trencades pel vent del dia 5, i un altre del dia 9 on aquestes capes superficials, que provenen de la nevada del 27-28 de desembre, ja s'han convertit en neu vella seca (grans facetats), degut al refredament de la neu més en contacte amb l'aire.

Perspectives. Per la setmana del 12 al 18 de gener es preveu que l'anticicló es vagi entretirant i cap a finals de setmana passin fronts del nord-oest sobre el Pirineu. En aquestes condicions hi haurà increment de neu recent freda amb vent a l'Aran-Franja Nord de la Pallaresa i de forma marginal a l'extrem nord de la resta del Pirineu occidental i a l'extrem nord del Perafita-Puigpedrós i del Ter-Freser. Per tant, probablement el perill d'allaus s'incrementarà a partir de dijous-divendres però de forma local per situació de neu ventada amb flux de component nord.



Paisatge a l'Aran, on es pot veure, a la base de la foto, la neu sense cohesió, neu pols reciclada o *sugar snow*.



Paisatge amb mantell discontinu o només amb congestes del voltant del pic de la Carabassa (Perafita-Puigpedrós) el dia 9 de gener.

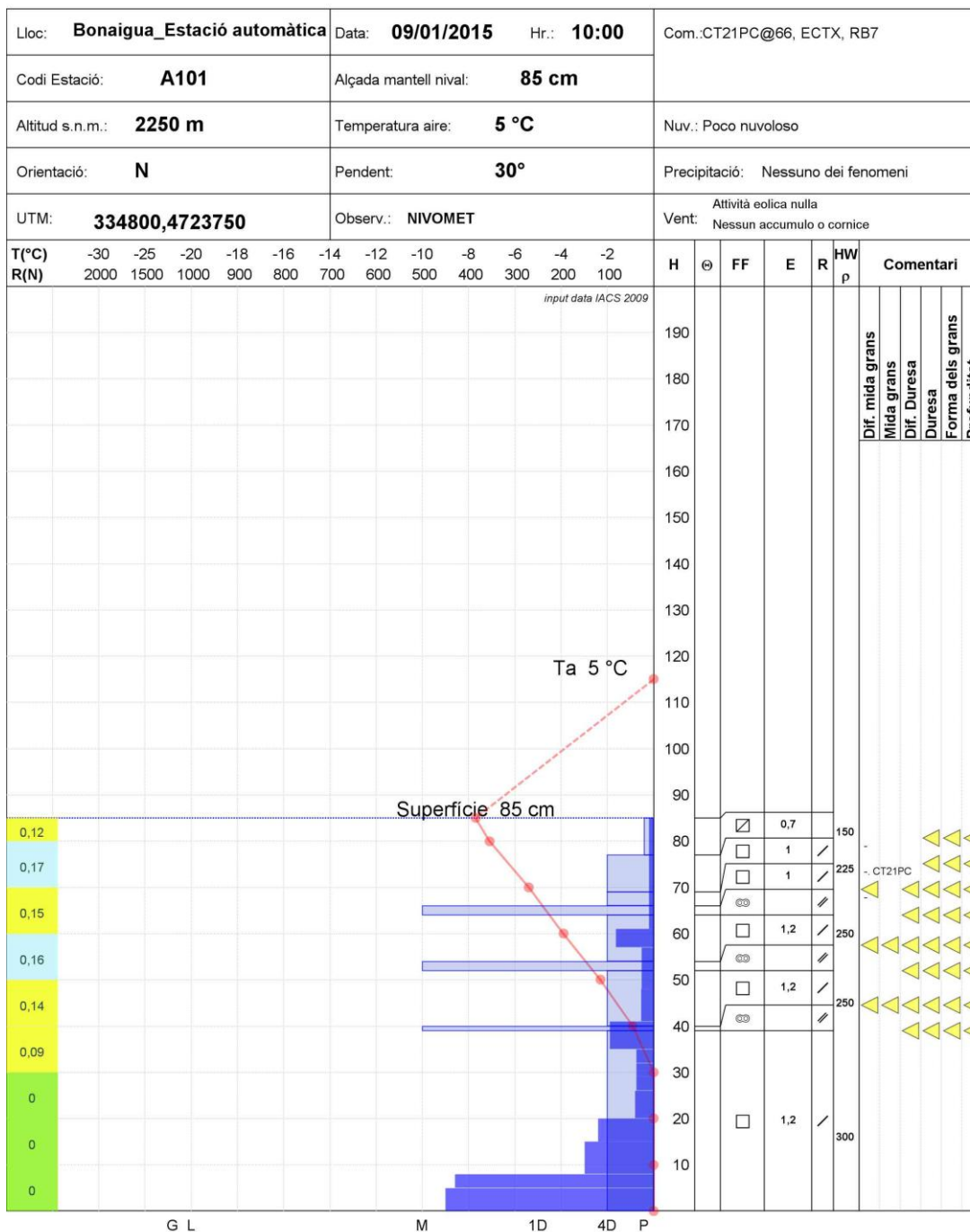
Pirineu de Catalunya



PERFIL DEL MANTELL NIVAL

Codi:

4



Perfil fet a Bonaigua (Aran-Franja Nord de la Pallaresa) el dia 9. Amb el pas dels dies i a causa del refredament de la neu per la nit per la irradiació i la baixa humitat ambiental (ajuda al refredament mitjançant el canvi de fase de sòlid a vapor), la nevada dels dies 27-28 ja és neu vella seca, sense cohesió, formada per grans facetats.